



**Gänsehaut schafft  
man gemeinsam.**



[gemeinsamallemgewachsen.de](http://gemeinsamallemgewachsen.de)

**Wir engagieren uns in  
unzähligen Kunst- und Kultur-  
projekten – vom Kinderchor  
bis zum Sinfoniekonzert.  
Und sorgen so für jede Menge  
Gänsehautmomente.**

Gemeinsam  
an  
allem  
gewachsen 

EINUNDZWANZIG|ZWEIUNDZWANZIG

WÜRTEMBERGISCHE PHILHARMONIE REUTLINGEN



WÜRTEMBERGISCHE  
PHILHARMONIE  
REUTLINGEN



Foto: Jürgen Lippert

EINUNDZWANZIG|ZWEIUNDZWANZIG

WUERTTEMBERGISCHE-PHILHARMONIE.DE

**GWG** Reutlingen  
Wohnungsgesellschaft mbH

**WASSERMUSIK?**  
**FINDEN WIR KLASSE!**

**RWT**

WIRTSCHAFTSPRÜFER · STEUERBERATER · RECHTSANWÄLTE  
UNTERNEHMENSBERATER · PERSONALBERATER · IT CONSULTANTS

**Wir sehen die Welt mit den Augen eines Unternehmers.**  
Entdecken Sie unser ganzheitliches Beratungssystem.

RWT – besser beraten

Global presence through  
**Crowe**

**FairEnergie**  
Einfach näher dran

*WohlfühlWärme  
Einfach überraschend!*

**BIS ZU  
1.500 EURO  
FÖRDERBONUS\***

**ENTSPANNT DAS LEBEN GENIESSEN, WÄHREND WIR UNS UM ALLES KÜMMERN: MIT WOHLFÜHLWÄRME – DEM RUNDUM-SORGLOS-PAKET FÜR IHRE NEUE ERDGAS-HEIZUNG. GANZ OHNE ÜBERRASCHUNGEN.**

[www.fairenergie.de/wohlfuehlwaerme](http://www.fairenergie.de/wohlfuehlwaerme)

**WÄRME**

\* Gültig bis 31.12.2021

*Liebes Konzertpublikum,  
liebe Freundinnen und Freunde der  
Württembergischen Philharmonie  
Reutlingen,*



Foto: Horst Haas

seit weit über einem Jahr nun hat die Pandemie die Orchesterwelt fest im Griff und die Württembergische Philharmonie Reutlingen vor die vermutlich größte Herausforderung ihrer Geschichte gestellt.

Mit bemerkenswerter Kraftanstrengung, Ausdauer und Flexibilität passt sich das Orchester seither an die sich ständig verändernden Bedingungen an und erfindet neue Formate wie die so beliebten Insel-Konzerte im letzten Sommer oder die mit Interviews angereicherten Livestream-Konzerte. Sie konnten dem Verlust des Live-Erlebnisses immerhin einen Mehrwert an Information sowie Nahaufnahmen der ansonsten nur aus der Entfernung wahrzunehmenden Künstlerinnen und Künstler entgegensetzen. Auch das bewegende Konzert der Hoffnung „Gemeinsam statt einsam“ war ein beeindruckender Beweis der Verbundenheit zwischen der Württembergischen Philharmonie Reutlingen, den anderen Reutlinger Kulturinstitutionen und unserer Stadtgesellschaft. An dieser Stelle meinen großen Dank für Ihren unermüdlichen Einsatz.

Dabei zahlt sich aus, dass sich die Württembergische Philharmonie Reutlingen über viele Jahre hinweg mit einer auf unterschiedliche Zielgruppen ausgerichteten Musikvermittlung eine stabile Verankerung in unserer Stadtgesellschaft erspielt hat. Diese Verbundenheit und

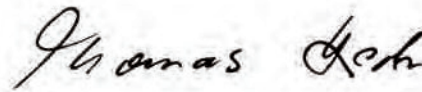
*Stabil in der  
Stadtgesellschaft  
verankert*

Treue zum Orchester wurde nicht nur durch die hohen Zugriffszahlen bei den Livestreams, sondern auch in der großen Spendenbereitschaft und den aufmunternden Rückmeldungen deutlich.

Nun sehnen wir uns alle in einen Normalbetrieb zurück und hoffen, dass die Musik Ihnen als Publikum und der Württembergischen Philharmonie Reutlingen helfen wird, die zurückliegenden schweren Monate gut zu verarbeiten.

Gemeinsam mit Ihnen freue ich mich auf die kommenden Live-Konzerte und viele spannende musikalische Begegnungen!

Ihr



Thomas Keck  
Oberbürgermeister und  
Vorsitzender des Stiftungsrats

*Sehr geehrte Damen und Herren,  
liebe Freundinnen und Freunde der  
Württembergischen Philharmonie Reutlingen!*



*Wie  
wollen wir  
leben?*

sieben Monate durfte sich die Kultur nicht öffentlich präsentieren, Konzerthäuser, Museen, Theater blieben für ihr Publikum geschlossen.

Als in den Corona-Verhandlungen der Ministerpräsident\*innen mit der Bundeskanzlerin das Wort „Kultur“ auf die gleiche Ebene wie Bordelle geriet, war die Empörung der Kulturschaffenden in ganz Deutschland groß. „Kultur ist systemrelevant“, schallte es aus allen Ecken zurück und die Künstler\*innen fühlten sich von der Politik vernachlässigt.

Erst nach einiger Zeit versachlichte sich die Diskussion und die Kulturbranche begann selbstkritisch darüber nachzudenken, warum die Kultur in den Köpfen vieler Menschen gar nicht so verankert ist, wie sich die Kulturschaffenden das immer vorstellen. Nein, Kultur ist weder „systemrelevant“ noch ein „Lebensmittel“, so musste man jetzt leidvoll feststellen.

Die Corona-Pandemie hat zweifellos den Transformationsprozess unserer Gesellschaft beschleunigt, den wir bereits seit Jahren spüren. Unsere Gesellschaft wird diverser, der kulturelle Konsens bröckelt, die soziale Ungleichheit wächst, die öffentlichen Diskussionen wirken bisweilen unversöhnlicher denn je.

Die Kultur ist in diesem Prozess schlicht aus den Fugen geraten, Freiberufler haben in der Corona-Zeit mehr als nur existenzielle Sorgen gehabt und haben oftmals desillusioniert ihren Beruf aufgegeben, Festangestellte wurden nicht nur mit Berufsverbot belegt, sondern lernten das Mittel der Kurzarbeit kennen.

Der Wandel des Zuhörerhaltens tritt jetzt offen zu Tage, ein Konzert ist kein Selbstläufer mehr. Das Abonnementsystem, so wie wir es jahrhundertlang geführt haben, ist überaltert und findet in der jungen Generation kaum noch Begeisterung. Flexibilität und Kurzfristigkeit in der Entscheidung sind hier gefragt.

Die leeren Kassen der öffentlichen Hand werden in den nächsten Jahren auch die Kulturszene treffen, ein erbitterter Kampf um Zuschüsse wird beginnen und letztlich hat sich die Medienwelt (auch durch Corona) massiv verändert.

Will sich die Kultur unentbehrlich machen, dann muss sie sich entscheiden, ob sie das Refugium für ein schwindendes Bildungsbürgertum bleiben oder ob sie auch in der

*Kultur  
für ungeübte  
Gruppen* Gewähren unsere bisherigen Vermittlungsformen allen Menschen mit und ohne Hochschulabschluss, mit und ohne Migrationshintergrund eine faire Chance zur Teilhabe?

Eine Gesellschaft, die Kultur immer noch so stark finanziert, kann erwarten, dass diese ihren Anteil leistet, Gegenwart mit zu gestalten und Zukunftsperspektiven für alle Bevölkerungsschichten zu eröffnen.



Angesichts der weiteren großen Herausforderungen unserer Zeit – Klimawandel, ökologischer Umbau unserer Gesellschaft, wachsende Migration, Angst vor Wandel und Armut, Digitalisierung der Medien und die damit verbundene Manipulation – muss die Kultur ihren Beitrag zu mehr Dialogfähigkeit in unserer Gesellschaft leisten. Kultur kann zur Erkenntnis beitragen, dass zum Miteinander das Zuhören, das Zulassen anderer Perspektiven gehört, Kultur darf und muss ausprobieren, suchen und moderieren, wie neue Formen der Verständigungen möglich sind. Mit solchen Freiräumen, solchen Foren kann Kultur einen wertvollen Beitrag zum Diskurs in der Gesellschaft anbieten und damit Impulsgeber zur Bewältigung unserer gesellschaftlich-kulturellen Krise werden.

*Ausprobieren,  
suchen und  
moderieren*

Hierfür wird es notwendig sein, das Bisherige zu hinterfragen, Abschied von Selbstverständlichem zu nehmen, um unsere kulturellen Fundamente neu zu definieren.

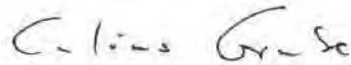
Die Präsidentin der Klassik Stiftung Weimar, Ulrike Lorenz, schrieb kürzlich in der FAZ über das Selbstverständnis der Kulturinstitutionen: „Wer, wenn nicht wir können wesentlich dazu beitragen, antiemanzipatorische Tendenzen zu stoppen, das Zerbrechen unserer Gesellschaft zu verhindern und Auseinandersetzungen im Stil mittelalterlicher Glaubenskämpfe zu beenden. Auf dieser Grundlage bewahren wir einen unverzichtbaren Konsens: Bekenntnis zur Demokratie und zum Rechtsstaat in einer offenen Gesellschaft gleichberechtigter Bürgerinnen und Bürger.“

Auch die Württembergische Philharmonie Reutlingen hat sich in den letzten Monaten intensiv diesen Fragen gestellt. Die Früchte dieses Nachdenkens werden peu à peu in den nächsten Spielzeiten zu erleben sein. Auch wir sind davon überzeugt, dass der Kulturbegriff nach Corona offener wird als bisher, reicher und diverser – eine große Herausforderung auch für unser Orchester und für Sie, unser Publikum!

Es ist bereits jetzt zu spüren, dass die Kulturszene regionaler wird, dass es den alten „Reisезirkus, wo wir um die halbe Welt fahren mit Orchestern und Tourneen nicht mehr im bisherigen Ausmaße geben wird“, so der Chefdirigent der Sächsischen Staatskapelle Dresden, Christian Thielemann. Die Konzentration auf den europäischen Raum, auf die Sitz-Region, wird wieder zunehmen.

Und so streben wir in den nächsten Spielzeiten auch neue Konzertformate, neue Präsentationen und eine Neugewichtung der bisherigen Aufgaben auch im Hinblick auf die Musikvermittlung an, damit unser Beitrag zu einer offenen, diversen Gesellschaft mit gleichberechtigten Bürgerinnen und Bürgern noch stärker als bisher wahrgenommen wird.

Herzlichst, Ihr



Cornelius Grube  
Intendant

# Meister- werke perfekt interpretiert.



WOHNEN, WO ES AM  
SCHÖNSTEN IST.

Belliss*immo!*

HOCHWERTIGE IMMOBILIEN  
RICHTIG IN SZENE GESETZT.  
BRAVISSIMO BELLISSIMMO!

**Kontakt:**

☎ 07121 314-5850

✉ immobilien@diebank.de

🌐 diebank.de/immobilien

Zweigniederlassung der  
Vereinigten Volksbanken eG

**Volksbank  
Reutlingen**



# FREUNDKREIS WÜRTTEMBERGISCHE PHILHARMONIE REUTLINGEN E.V.

*Liebe Freundinnen und Freunde*

*der Württembergischen Philharmonie Reutlingen,*

leider schreiben wir unser Grußwort für das Spielzeitheft 2021/2022 – wie schon im Vorjahr – in schwieriger Zeit. Das kulturelle Leben in unserem Land ist durch die Corona-Pandemie nahezu zum Erliegen gekommen, und Ende Mai wissen wir leider noch nicht sicher, ob und wie unser großartiges Orchester in die neue Spielzeit wird starten können. Dennoch wollen wir mit Zuversicht nach vorne blicken.

Dieses Spielzeitheft dokumentiert wiederum eindrucksvoll das breite, herausragende Wirken der Württembergischen Philharmonie Reutlingen. Mit ihren Sinfoniekonzerten, den Kaleidoskop-Konzerten sowie zahlreichen Kooperationen mit anderen engagierten Kulturträgern ist das Orchester tief verankert in unserer Stadt und der Region und liefert einen maßgeblichen Beitrag zur kulturellen Lebensqualität.

Der Freundeskreis der Württembergischen Philharmonie Reutlingen unterstützt mit seinen heute weit über 500 Mitgliedern seit mehr als 20 Jahren unser Orchester auf seinem äußerst erfolgreichen, künstlerischen Weg. Ideell und materiell ist der Freundeskreis ein wichtiger Partner der Philharmonie, und gerade in der heutigen Zeit ist eine solche Partnerschaft besonders wertvoll. Daher haben wir uns auch außerordentlich gefreut, dass Sie, liebe Mitglieder, unserem Spendenauftrag zur finanziellen Unterstützung unseres Orchesters in der Corona Pandemie so zahlreich gefolgt sind. Zusammen kam die stattliche Summe von 15.555 Euro, ein eindrucksvolles Zeichen Ihrer Solidarität und Ihrer Verbindung zum Orchester. Der Freundeskreis hilft mit den Beiträgen und Spenden, beide steuerlich absetzbar, auf vielfältige Weise. So gibt er Zuschüsse für besonders aufwendige Konzerte, für die Anschaffung hochwertiger Instrumente, fördert die beliebten und immer gut besuchten sonntäglichen Matinee-Konzerte und hilft bei notwendigen Investitionen für das Orchestergeschehen.

Es wäre schön, wenn sich viele Musikbegeisterte und Konzertbesucherinnen und Konzertbesucher gerade in diesen herausfordernden Zeiten zu einer Mitgliedschaft im Freundeskreis entschließen könnten und so ihre Verbundenheit zum Orchester zum Ausdruck bringen würden. Die Mitgliedschaft bietet eine Reihe von interessanten Vorteilen wie Einladungen zu Orchesterproben und zu exklusiv für den Freundeskreis stattfindenden Konzerten mit anschließendem „Get together“ mit den Musikerinnen und Musikern und dem Chefdirigenten, Fahrten zu auswärtigen Konzerten oder Vergünstigungen bei den Matinee-Konzerten und den CD-Produktionen der WPR.

In der großen Hoffnung, dass wir uns in der neuen Spielzeit, nach Überwinden der Coronakrise, wieder möglichst zahlreich zu vielen inspirierenden musikalischen Erlebnissen in der Stadthalle Reutlingen treffen können, grüßen wir Sie herzlich!

Ihre

Heidmarie Arnold, 1. Vorsitzende  
Stefan Götz, 2. Vorsitzender  
Eugen Schäufole, Öffentlichkeitsarbeit  
Hermann Kurz, Schatzmeister

Sie erreichen uns unter folgender Adresse:

HEIDMARIE ARNOLD  
Lerchenweg 16, 72810 Gomaringen  
Telefon 07072/9 22 91 10 und 9 22 91 11  
Telefax 07072/9 22 91 12  
freundeskreis@wuerttembergische-  
philharmonie.de



Fotos: privat

# ALLE SINFONIEKONZERTE

Vor allen Sinfoniekonzerten findet um 19 Uhr eine kostenlose Konzerteinführung mit unserer Dramaturgin Stefanie Eberhardt im Kleinen Saal der Stadthalle statt.

Montag, 20. September 2021  
20 Uhr, Stadthalle

## 1. SINFONIEKONZERT

Mit freundlicher Unterstützung vom Freundeskreis  
Württembergische Philharmonie Reutlingen e.V.

ANATOLI LJADOW, Kikimora op. 63

BÉLA BARTÓK, Rhapsodie Nr. 2 für Violine und Orchester

BOHUSLAV MARTINŮ, Suite concertante D-Dur (2. Fassung)  
für Violine und Orchester

ANTONÍN DVOŘÁK, Sinfonie Nr. 8 G-Dur op. 88

FRANK PETER ZIMMERMANN, *Violine*

ARIANE MATIAKH, *Leitung*

Montag, 18. Oktober 2021  
20 Uhr, Stadthalle

## 2. SINFONIEKONZERT

ROBERT SCHUMANN, Ouvertüre zu Genoveva op. 81

CLARA SCHUMANN, Klavierkonzert a-Moll op. 7

GEORGE ENESCU, Klavierkonzert (Deutsche Erstaufführung)

EMILIE MAYER, Sinfonie Nr. 1 c-Moll

ALEXANDRA DARIESCU, *Klavier*

LEO MCFALL, *Leitung*

Montag, 15. November 2021

20 Uhr, Stadthalle

## 3. SINFONIEKONZERT

FELIX MENDELSSOHN BARTHOLDY, Die Hebriden

Ouvertüre für Orchester h-Moll op. 26

LUDWIG VAN BEETHOVEN, Klavierkonzert Nr. 4 G-Dur op. 58

FELIX MENDELSSOHN BARTHOLDY, Sinfonie Nr. 4 A-Dur

op. 90 „Italienische“ (Urfassung)

ALEXANDER LONQUICH, *Klavier und Leitung*

Montag, 6. Dezember 2021

20 Uhr, Stadthalle

## 4. SINFONIEKONZERT

Mit freundlicher Unterstützung der LBBW-Stiftung

**LBBW**  
Stiftung  
Landesbank Baden-Württemberg

VEIT ERDMANN-ABELE, Traumgesicht. Drei Szenen für  
Orchester (UA). Auftragskomposition der WPR

CARL MARIA VON WEBER, Klarinettenkonzert Nr. 1 f-Moll  
op. 73

WOLFGANG AMADEUS MOZART, Sinfonie g-Moll KV 550

SABINE MEYER, *Klarinette*

VLADIMIR KULENOVIC, *Leitung*

Montag, 7. Februar 2022

20 Uhr, Stadthalle

## 5. SINFONIEKONZERT

GREGOR MAYRHOFFER, Recycling-Konzert für Schlagzeug und  
Orchester

ANTON BRUCKNER, Sinfonie Nr. 4 Es-Dur „Romantische“

VIVI VASSILEVA, *Schlagzeug*

ALEXANDER LIEBREICH, *Leitung*

Montag, 7. März 2022

20 Uhr, Stadthalle

## 6. SINFONIEKONZERT

OLIVIER MESSIAEN, Les offrandes oubliées

Méditation symphonique

RICHARD STRAUSS, Vier letzte Lieder

PETER I. TSCHAIKOWSKI, Sinfonie Nr. 6 h-Moll op. 74  
„Pathétique“

ANNE SCHWANEWILMS, *Sopran*

DAVID REILAND, *Leitung*

Montag, 11. April 2022

20 Uhr, Stadthalle

**7. SINFONIEKONZERT**

JOHANNES BRAHMS, Violinkonzert D-Dur op. 77

RICHARD STRAUSS, Don Juan. Tondichtung nach  
Nikolaus Lenau für großes Orchester op. 20

Till Eulenspiegels lustige Streiche op. 28

VERONIKA EBERLE, *Violine*

PABLO GONZALEZ, *Leitung*

Montag, 9. Mai 2022

20 Uhr, Stadthalle

**8. SINFONIEKONZERT**

THOMAS ADÈS, Suite Nr. 1 from „Powder Her Face“

EDWARD ELGAR, Konzert für Violoncello und Orchester  
e-Moll op. 85

JOSEPH HAYDN, Sinfonie Nr. 69 C-Dur „Laudon“

DMITRI SCHOSTAKOWITSCH, Sinfonie Nr. 9 Es-Dur op. 70

WOLFGANG E. SCHMIDT, *Violoncello*

JAMIE PHILLIPS, *Leitung*

Montag, 20. Juni 2022

20 Uhr, Stadthalle

**9. SINFONIEKONZERT**

GUSTAV MAHLER, Sinfonie Nr. 3 d-Moll für großes Orchester,  
Altsolo, Knabenchor und Frauenchor

GERHILD ROMBERGER, *Alt*

KNABENCHOR CAPELLA VOCALIS (Einstudierung  
Christan J. Bonath)

FRAUENCHOR DER STAATLICHEN HOCHSCHULE FÜR MUSIK  
TROSSINGEN (Einstudierung Prof. Michael Alber)

FAWZI HAIMOR, *Leitung*

# MUSIK KANN VIELLEICHT NICHT DIE WELT RETTEN, ABER DIE SEELE.

Mit Kompetenz und Leidenschaft in die Zukunft!  
Ihr Partner in Sachen Steuern und Finanzen.



SCHLÜTER + KOLLEGEN  
Steuerberatungsgesellschaft  
Schloßgartenstraße 2  
72793 Pfullingen  
Telefon 07121-9761-0

info@schlueter-kollegen.de  
www.schlueter-kollegen.de

# ALLE KALEIDOSKOP KONZERTE

Diese Reihe zeichnet sich durch ihren abwechslungsreichen, unterhaltenden Charakter aus. Hier findet all das statt, was außerhalb der großen klassisch-romantischen Orchesterliteratur liegt: Latin, Jazz, Pop, HipHop, Chanson, Weltmusik oder gar Rock gehören ebenso dazu wie Operette, Operngalas und Musical, die Kombination von Orchestermusik mit Stummfilm, Literatur, Zauberei, Tanz oder Pantomime.

10  Donnerstag, 30. September 2021

20 Uhr, Stadthalle

1. KALEIDOSKOP

## **BACH TRIFFT PIAZZOLLA**

Werke von JOHANN SEBASTIAN BACH, ASTOR PIAZZOLLA  
EMILIANO GONZALES TORO, *Tenor*

ENSEMBLE LA CHIMERA:

ANTONIO IPPOLITO, *Bandoneón*

SABINA COLONNA PRETI, *Lirone, Viola da Gamba*

NORBERTO BROGGINI, *Orgel, Cembalo, Hammerflügel*

EDUARDO EGÜEZ, *Laute, Gitarre*

ALESSANDRO DE MARCHI, *Leitung*

Donnerstag, 25. November 2021

20 Uhr, Stadthalle

2. KALEIDOSKOP

## **LA VIE EN ROSE – KATHARINE MEHRLING SINGT PIAF**

Mit freundlicher Unterstützung der **RWT**

Eine musikalische Liebeserklärung

an die französische Chanson-Legende

Edith Piaf

KATHARINE MEHRLING, *Gesang*

ENRIQUE UGARTE, *Leitung*

Donnerstag, 16. Dezember 2021

20 Uhr, Stadthalle

3. KALEIDOSKOP

## **WEIHNACHTSKONZERT**

Werke u.a. von GEORG FR. HÄNDEL, ANTONIO VIVALDI,  
NIKOLAI RIMSKI-KORSAKOW, ERICH W. KORNGOLD,

PETER I. TSCHAIKOWSKI

CLAUDIA MICHELSEN, *Lesung*

FLORIN GRÜTER, *Hackbrett*

ALEXANDER MAYER, *Leitung*

Donnerstag, 17. Februar 2022

20 Uhr, Stadthalle

4. KALEIDOSKOP

## **IGUDESMAN&JOO: BIG NIGHTMARE MUSIC**

Musik von W.A. MOZART, SERGEI RACHMANINOW,

J.S. BACH, ANTONIO VIVALDI, JOHANN STRAUSS,

LUDWIG V. BEETHOVEN, IGUDESMAN, JOO

IGUDESMAN&JOO

Donnerstag, 24. März 2022

20 Uhr, Stadthalle

5. KALEIDOSKOP

## **TANGO MIT UUSIKUU**

Tango und mehr aus Finnland, Argentinien und Uruguay

UUSIKUU

LAURA RYHÄNEN, *Gesang*

NORBERT BREMES, *Akkordeon*

MIKKO KUISMA, *Violine*

CHRISTOPH NEUHAUS, *Gitarre*

SEBASTIAN SCHUSTER, *Kontrabass*

ATSO ALMILA, *Leitung*

Donnerstag, 28. April 2022

20 Uhr, Stadthalle

6. KALEIDOSKOP

**HILDEGARD LERNT FLIEGEN**

Andreas Schaerers Programm *The Big Wig*  
für Hildegard Lernt Fliegen und Orchester

HILDEGARD LERNT FLIEGEN

ANDREAS SCHAERER, *Stimme, Komposition*

ANDREAS TSCHOPP, *Posaune, Tuba*

MATTHIAS WENGER, *Sopran-, Altsaxofon*

BENEDIKT REISING, *Alt-, Baritonsaxofon, Bassklarinetten*

MARCO MÜLLER, *Kontrabass*

CHRISTOPH STEINER, *Schlagzeug, Marimba*

MARIANO CHIACCHIARINI, *Leitung*

Donnerstag, 19. Mai 2022

20 Uhr, Stadthalle

7. KALEIDOSKOP

**URBAN DANCE TRIFFT KLASSIK**

Werke u.a. von GEORG FRIEDRICH HÄNDEL,

JOSEPH HAYDN, PHILIP GLASS

INTERNATIONAL DANCE COMPANY (Leitung Levent Gürsoy):

OGUZHAN KARADEMIR, EMRE SEVIM, CAGATAY DEGERLI,

FURKAN YILMAZ

JAKOB BRENNER, *Leitung*

Donnerstag, 30. Juni 2022

20 Uhr, Stadthalle

8. KALEIDOSKOP

**DOMINIQUE HORWITZ – ME AND THE DEVIL**

Werke von CARL MARIA V. WEBER bis TOM WAITS

DOMINIQUE HORWITZ, *Gesang*

JAKOB BRENNER, *Leitung*

Konzerte für Menschen mit Demenz und Begleitung

Mit freundlicher Unterstützung der



In Zusammenarbeit mit

Alzheimer-Gesellschaft Baden-Württemberg e.V.

Netzwerk Demenz in Stadt und Landkreis Tübingen

Tropenlinik Paul-Lechler-Krankenhaus Tübingen

Die Konzerte werden in Länge (ca. 1 Stunde) und Inhalt auf die Bedürfnisse von Menschen mit Demenz abgestimmt.

Mittwoch, 8. Dezember 2021, 15 Uhr

Reutlingen, Studio der WPR

Donnerstag, 9. Dezember 2021, 16 Uhr

Tübingen, Jakobuskirche

**SEELENBALSAM**

WPR-BLECHBLÄSERQUARTETT

ROLAND GRAU, ALFRED HEPP, *Trompete*

JÜRGEN JUBL, SEBASTIAN VOLK, *Posaune*

Dienstag, 24. Mai 2022, 16 Uhr

Tübingen, Jakobuskirche

Mittwoch, 25. Mai 2022, 15 Uhr

Reutlingen, Studio der WPR

**SEELENBALSAM**

MUSICA VARIA ENSEMBLE

TERUYOSHI SHIRATA, RAINER HILL, *Violine*

DAVID INBAL, *Viola*, MARTIN FUCHS, *Violoncello*

GÜNTER FISCHER, *Kontrabass und Moderation*

Überall, wo Sie diese bunten Pfeile sehen,  
haben wir besondere Musikvermittlungsangebote  
für Sie vorbereitet (siehe auch S. 56).



# SONDERKONZERTE



Freitag, 31. Dezember 2021  
18 Uhr, Stadthalle

## **SILVESTERGALA**

Werke und Arien u.a. von GIOACCHINO ROSSINI,  
VINCENZO BELLINI, FRANZ LEHÁR, JOHANN STRAUSS  
ELVIRA HASANAGIC, *Sopran*  
JENISH YSMANOV, *Tenor*  
THOMAS HERZOG, *Leitung*

Montag, 17. Januar 2022  
20 Uhr, Stadthalle

## **NEUJAHRSKONZERT**

GEORGE ANTHEIL, Spectre of The Rose Waltz  
DARIUS MILHAUD, La création du monde op. 81 a  
JACQUES IBERT, Concertino da camera  
für Saxofon und Orchester  
MODEST MUSSORGSKI, „Bilder einer Ausstellung“ in der  
Instrumentierung von Maurice Ravel  
ASYA FATEYEVA, *Saxophon*  
ALESSANDRO CRUDELE, *Leitung*

Mittwoch, 20. Juli 2022  
20 Uhr, Naturtheater

## **SOMMER OPEN-AIR**

Eine Broadway-Gala  
N.N., *Solisten*  
N.N., *Leitung*

# REUTLINGEN VOKAL

Freitag, 24. September 2021

20 Uhr, Stadthalle

**ROLANDO VILLAZÓN**

In Zusammenarbeit mit K.Event!

Werke u.a. von VINCENZO BELLINI, GIUSEPPE VERDI,  
MANUEL DE FALLA und aus Zarzuelas

ROLANDO VILLAZÓN, *Tenor*

GUERASSIM VORONKOV, *Leitung*

Sonntag, 26. Dezember 2021

17 Uhr, Stadthalle

**WEIHNACHTSORATORIUM**

JOHANN SEBASTIAN BACH,

Weihnachtsoratorium (Kantaten I – III, VI)

ERJON KOJNARA, JULIEN LANG, DANIEL MERKT, KAI WILDNER,  
*Sopran*

JAN JERLITSCHKA, *Altus*

JO HOLZWARTH, *Tenor*

JUAN CAMILO YEPES, *Bass*

KNABENCHOR CAPELLA VOCALIS REUTLINGEN

CHRISTIAN J. BONATH, *Leitung*

Sonntag, 30. Januar 2022

18 Uhr, Stadthalle

**ORPHEUS UND EURYDIKE**

CHRISTOPH WILLIBALD GLUCK, Orfeo ed Euridice

Konzertante Aufführung der dreiaktigen Oper

JOHANNA POMMRANZ, *Sopran*

CORNELIA FAHRION, *Mezzosopran*

YOSEMEH ADJEI, *Altus*

PHILHARMONIA CHOR REUTLINGEN

MARTIN KÜNSTNER, *Leitung*

Sonntag, 20. März 2022

17 Uhr, Stadthalle

**CARMINA BURANA**

CARL ORFF, Carmina Burana

CHRISTINE REBER, *Sopran*

UWE DEMEL, *Tenor*

ARMIN KOLARCZYK, *Bariton*

KONZERTCHORREUTLINGEN

CHOR DER BETZINGER SÄNGERSCHAFT 1837 e.V.

KINDERCHOR DER EVANGELISCHEN

GESAMTKIRCHENGEMEINDE REUTLINGEN

(Einstudierung Michaela Frind)

MARTIN KÜNSTNER, *Leitung*



**Wir liefern.  
Stau(b)frei.**

[www.smail-post.de](http://www.smail-post.de)

**SMAIL**

# ALLE MATINEEN

Mit freundlicher Unterstützung vom Freundeskreis  
Württembergische Philharmonie Reutlingen e.V.

Sonntag, 10. Oktober 2021

11 Uhr, Studio der WPR

1. MATINEE

## **BACH UND REGER**

J.S. BACH, DIE Kunst der Fuge, Ausschnitte für  
Streichquartett

MAX REGER, Klarinettenquintett A-Dur op. 146

FABIAN WETTSTEIN, VERONICA RICHTER, *Violine*

MARIETTE LENEERS, *Viola*

CHRISTOPH BIEBER, *Violoncello*

STEFANIE STAROVESKI, *Klarinette*

Sonntag, 12. Dezember 2021

11 Uhr, Studio der WPR

2. MATINEE

## **MOZART UND DIE FLÖTE**

Musik und Briefe von WOLFGANG AMADEUS MOZART

Flötenquartette C-Dur KV 285b und D-Dur KV 285

FRANZ HEINRICH EHRENFRIED, Musik aus Mozarts

Zauberflöte, bearbeitet für Flötenquartett

PETER EBERL, *Flöte*

DESSLAVA STOYANOVA, *Violine*

DAVID INBAL, *Viola*

KRASSIMIRA KRASTEVA, *Violoncello*

DAVID LISKE, *Lesung*

Sonntag, 13. Februar 2022

11 Uhr, Studio der WPR

3. MATINEE

## **KARNEVAL DES TIEFEN BLECHS**

Werke von BRIAN LYNN, ENRIQUE CRESPO, JOHN STEVENS,  
VINCE GRASSI

JÜRGEN JUBL, PHILLIP WERTHNER, CHRISTOF SCHMIDT,

SEBASTIAN VOLK, *Posaune, Euphonium*

JERNEJ OBERZAN, *Tuba*

Sonntag, 3. April 2022

11 Uhr, Studio der WPR

4. MATINEE

## **TENGRI QUARTET**

JOHANNES BRAHMS, Streichquartett a-Moll op. 51, Nr. 2

FAZIL SAY, Quartett op. 29 „Scheidung“

TERUYOSHI SHIRATA, SENA UMUL, *Violine*

DAVID INBAL, *Viola*

CHRISTIAN ADAMSKY, *Violoncello*

Sonntag, 15. Mai 2022

11 Uhr, Studio der WPR

5. MATINEE

## **STREICHTRIO**

FRANZ SCHUBERT, Streichtrio B-Dur D 581

LUDWIG VAN BEETHOVEN, Streichtrio Es-Dur op. 3

DESSLAVA STOYANOVA, *Violine*

DAVID INBAL, *Viola*

STEPHAN MEYER, *Violoncello*

Sonntag, 3. Juli 2022

11 Uhr, Studio der WPR

6. MATINEE

## **SAFARI-EXPEDITION**

DANIEL SUNDY, Safari for Uncommon Winds

DANIEL SUNDY, *Klavier und Moderation*

STEFANIE STAROVESKI, *Bassklarinette*

YUKO SCHMIDT, *Englischhorn*

GUIDO ENGELHARDT, *Kontrafagott*

ALLE  
JUGEND- UND  
FAMILIEN

# KONZERTE

# NETZ WERK ORCHESTER

Dienstag, 12. Oktober 2021  
15.30 und 17.30 Uhr, Studio der WPR  
FAMILIENKONZERT

## SINFONIE UND TASTENZAUBER

Ein Projekt im Rahmen von BTHVN2020 der Bundes-  
beauftragten der Bundesregierung  
für Kultur und Medien

Mit freundlicher Unterstützung 

Beethoven für Kinder. Ein Konzert zum Mitsingen und  
Mittanzen nachträglich zum 250. Geburtstag des großen  
Komponisten für Menschen ab 6

MARKO SIMSA, *Moderation*

ERKE DUIT, *Leitung*

21. – 23. Februar, 9. – 16. März 2022 (Schulen)

Sonntag, 13. März 2022 (Familienkonzert)

16 Uhr, Studio der WPR

SCHÜLER IM STUDIO UND FAMILIENKONZERT

## MOZART FÜR KINDER

Mit freundlicher Unterstützung 

Ein Konzert zum Zuhören, Mitreden, Mittanzen und  
Mitsingen für Menschen ab 5

MARKO SIMSA, *Moderation*

ERKE DUIT, *Leitung*

Sonntag, 29. Mai 2022

15 Uhr, Stadthalle

FAMILIENKONZERT **DER KONZERT-CHECK**

Einer für alle, alle für einen!

Ein Konzert für Menschen ab 6

TOBIAS KRELL ALIAS CHECKER TOBI, *Moderation*

HERMES HELFRICHT, *Leitung*

Donnerstag, 28. Oktober 2021  
14 Uhr, [www.netz-werk-orchester.de](http://www.netz-werk-orchester.de)

## NETZ-WERK-ORCHESTER

PER LIVESTREAM AUF'S LAND

Mit freundlicher Unterstützung des Ministeriums für  
Wissenschaft, Forschung und Kunst



Baden-Württemberg und der

Interaktive, moderierte Livestream-Quizshow  
zwischen Albgymnasium Hohenstein und

Wirtschaftsjunioren Reutlingen

ANUSCHKA WAGNER, *Moderation*

OLIVER HAUSER, *Konzept und Projektleitung*

ORGELDINGER MEDIA GROUP, *Technische Realisierung*

THOMAS HERZOG, *Musikalische Leitung*



Freitag, 13. Mai 2022

[www.netz-werk-orchester.de](http://www.netz-werk-orchester.de)

## NETZ-WERK-ORCHESTER

PER LIVESTREAM AUF'S LAND

Mit freundlicher Unterstützung 

Interaktive, moderierte Livestream-Quizshow zwischen zwei  
Mannschaften aus der badischen Gemeinde Wollbach

ANUSCHKA WAGNER, *Moderation*

OLIVER HAUSER, *Konzept und Projektleitung*

ORGELDINGER MEDIA GROUP, *Technische Realisierung*

ETIENNE ABELIN, *Musikalische Leitung*

Überall, wo Sie diese bunten Pfeile sehen,  
haben wir besondere Musikvermittlungsangebote  
für Sie vorbereitet (siehe auch S. 56).



MONTAG  
19. JULI 2021  
19.30 UHR  
STUDIO DER WPR



Willkommen in der Spielzeit  
Einundzwanzig | Zweiundzwanzig!

STEFANIE EBERHARDT  
OLIVER HAUSER  
CORNELIUS GRUBE



Wie geht es nächste Spielzeit weiter?  
Gute Frage, finden wir!

Natürlich haben wir uns lange mit dem Programm beschäftigt, und die Situation bei Drucklegung lässt uns hoffen, dass wir unsere Vorhaben ab Herbst auch vor Publikum umsetzen können. Gerne wollen wir Ihnen deshalb in kleinem Rahmen und unter Berücksichtigung aller Hygieneregeln unsere Pläne persönlich vorstellen und mit Ihnen ins Gespräch kommen.



Fotos: Jürgen Lippert

Der Eintritt ist frei, jedoch wird um eine verbindliche Anmeldung unter Telefon 0 71 21/8 20 12-26 gebeten.

Ob ein Nachweis von Impfung, Genesung oder Test notwendig ist, entnehmen Sie bitte zeitnah unserer Homepage.

MONTAG  
20. SEPTEMBER 2021  
20 UHR  
STADTHALLE

Mit freundlicher Unterstützung vom  
Freundeskreis Württembergische Philhar-  
monie Reutlingen e.V.

**ANATOLI LJADOW**  
Kikimora op. 63  
**BÉLA BARTÓK**  
Rhapsodie Nr. 2 für Violine und Orchester  
**BOHUSLAV MARTINŮ**  
Suite concertante D-Dur (2. Fassung)  
für Violine und Orchester  
**ANTONÍN DVOŘÁK**  
Sinfonie Nr. 8 G-Dur op. 88



FRANK PETER ZIMMERMANN *Violine*  
ARIANE MATIAKH *Leitung*



Fotos:  
Irene Zandel-Hänsler,  
Marco Borggreve

Sowohl Béla Bartók als auch Bohuslav Martinů verbinden in ihren Werken die moderne Klangsprache ihrer Zeit mit Anklängen an die Volksmusik ihrer Heimat. Während der neun Jahre jüngere Tscheche Martinů zudem auf barocke Formen zurückgreift, verarbeitete Béla Bartók neun Original-Volkstänze zu einer Rhapsodie im Stil des ungarischen Csárdás mit langsamem und schnellem Teil.

Präsentiert werden die beiden Perlen der Violinliteratur von einem der bedeutendsten Geigenvirtuosen unserer Zeit: Frank Peter Zimmermann erhielt unzählige Preise und Ehrungen, darunter das Bundesverdienstkreuz 1. Klasse und den Jahrespreis der deutschen Schallplattenkritik.

19 Uhr Konzerteinführung  
im Kleinen Saal der Stadthalle.





Foto: Harald Hoffmann / Hänssler



Foto: Marco Borggreve

FRANK PETER ZIMMERMANN, ARIANE MATIAKH

# Rolando Villazón

Freitag  
24. September 2021

20 Uhr  
Reutlingen, Stadthalle

Werke von  
Bellini, Verdi, de Falla  
und aus Zarzuelas



Foto: ITV/REX, Gestaltung: Jochen Gewecke

Rolando Villazón, Tenor  
Württembergische Philharmonie  
Reutlingen  
Guerrassim Voronkov, Leitung

Tickets sind online bei [reservix.de](https://reservix.de) oder  
den bekannten VVK-Stellen erhältlich  
Veranstalter: K. Event!, Reutlingen

präsentiert von  Kreissparkasse  
Reutlingen

K. EVENT!

Reutlingen  
Kreis Reutlingen



FairEnergie

KRAMS  
IMMOBILIEN

ERSTES  
KALEIDOSKOP KONZERT

30. SEPTEMBER  
DONNERSTAG  
2021  
20 UHR  
STADTHALLE

## Bach trifft Piazzolla

Werke von  
JOHANN SEBASTIAN BACH, ASTOR PIAZZOLLA



EMILIANO GONZALEZ TORO *Tenor*  
ENSEMBLE LA CHIMERA:  
ANTONIO IPPOLITO *Bandoneon*  
SABINA COLONNA PRETI *Lirone, Viola da Gamba*  
NORBERTO BROGGINI *Orgel, Cembalo, Hammerflügel*  
EDUARDO EGÜEZ *Laute, Gitarre*  
ALESSANDRO DE MARCHI *Leitung*



Fotos: Michel Novak,  
Drouet,  
Sandra Hastenteufel

Vor hundert Jahren wurde der argentinische Tangokönig Astor Piazzolla geboren. Er, der sich als einfacher „Tanguero“ verstand, entdeckte schon als Kind die Liebe zu Johann Sebastian Bach und spielte dessen Werke auf dem Bandoneon.

Als die große französische Kompositionslehrerin Nadja Boulanger ihn später ermunterte, seine musikalische Herkunft nicht zu verleugnen, unterzog Piazzolla den Tango kurzerhand einer „ästhetischen Operation“, wie er es einmal nannte. Er reicherte ihn mit anspruchsvollen Kompositionstechniken an und holte ihn in Form des *Tango nuevo* aus den argentinischen Kaschemmen in die Konzertsäle der Welt.

Zum Geburtstagskonzert bringen wir gemeinsam mit den Spezialisten des Ensembles *La Chimera* seine Musik mit der seiner Sandkastenliebe Johann Sebastian Bach zusammen!



**STADTHALLE** REUTLINGEN



## FÜR EINE KULTUR DER NACHHALTIGKEIT

Die einzige Stadthalle Deutschlands  
mit 100 % CO<sub>2</sub>-neutralen Veranstaltungen.

MIT UNSEREM NACHHALTIGKEITSKONZEPT SIND SIE AUF DEM RICHTIGEN WEG.

ZUM 3. MAL 100% ERREICHT

Unsere Partner



Wir arbeiten ressourcenschonend  
[www.stadthalle-reutlingen.de](http://www.stadthalle-reutlingen.de)

# SONIC VISIONS

DONNERSTAG  
7. OKTOBER 2021  
20 UHR  
FRANZ K.

Kompositionen von **MONIKA ROSCHER**,  
**JURI DE MARCO**, **SANDI STRMLJAN**



Foto: privat

**HAEGAR, TIMO DUFNER** *Videokünstler*  
**CHATSCHATUR KANAJAN** *Leitung*

Mit drei Uraufführungen präsentiert sich die Württembergische Philharmonie Reutlingen beim Sonic Visions Festival.

Unter der Leitung von Chatschatur Kanajan und Juri de Marco führt sie Werke von Monika Roscher, Juri de Marco und Sandi Strmljan auf.

Mit dabei sind die Videokünstler Haegar und Timo Dufner.

# ERSTE MATINEE

SONNTAG  
10. OKTOBER 2021  
11 UHR  
STUDIO DER WPR

## *Bach und Reger*

Mit freundlicher Unterstützung vom Freundeskreis Württembergische Philharmonie Reutlingen e.V.

### **JOHANN SEBASTIAN BACH**

Kunst der Fuge BWV 1080,  
Ausschnitte für Streichquartett

### **MAX REGER**

Klarinettenquintett A-Dur op. 146

### **FABIAN WETTSTEIN,**

**VERONICA RICHTER** *Violine*

**MARIETTE LENERS** *Viola*

**CHRISTOPH BIEBER** *Violoncello*

**STEFANIE STAROVESKI** *Klarinette*

Max Reger, der die Musik von Johann Sebastian Bach als „Urquell musikalischen Schaffens“ betrachtete, vollendete sein klassizistisches Klarinettenquintett nur zehn Tage vor seinem überraschenden Tod 1916 mit nur 43 Jahren.

Im selben Jahr in Stuttgart postum uraufgeführt, wurde es so ungewollt zum Schwanengesang des Oberpfälzers. Wie in anderen späteren Werken ist auch hier eine Zurücknahme von Pathos und Überladenheit zu beobachten, die viele seiner früheren Werke auszeichnete und oft kritisiert wurde. Das wurde schon bei der Uraufführung bemerkt: „Das Quintett ist von wundervoller Weichheit der Linien und herrlich in seiner harmonischen und kontrapunktischen Fülle, die sich nie störend aufdrängt.“



# FAMILIENKONZERT

DIENSTAG  
12. OKTOBER 2021  
15.30 UHR UND 17.30 UHR  
STUDIO DER WPR

## *Sinfonie und Tastenzauber*

Mit freundlicher Unterstützung der



**BEETHOVEN** für Kinder.

Ein Konzert zum Mitsingen und Mittanzen immer noch (oder nachträglich) zum 250. Geburtstag des großen Komponisten für Menschen ab 6



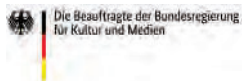
MARKO SIMSA *Moderation*  
ERKE DUIT *Leitung*



Fotos: Anne Hofstadler,  
privat

Mit viel Humor und unter der regen Mitwirkung des jungen Publikums machen wir uns auf die Suche nach unserem liebsten Lieblingsstück vom großen Komponisten Ludwig van Beethoven. Ob das gelingen kann, wo Beethoven doch so viele tolle Stücke geschrieben hat? Da sind die 5. Sinfonie mit den berühmten Anfangstönen, die 9. Sinfonie mit der allseits bekannten Europahymne, die Mondscheinsonate mit ihren sanften Klängen oder die Romanze mit der bezaubernden Geigenmelodie...

Ein Projekt im Rahmen von  
**BTMVN**  
2020



# ZWEITES SINFONIEKONZERT

MONTAG  
18. OKTOBER 2021  
20 UHR  
STADTHALLE

**ROBERT SCHUMANN**

Ouvertüre zu Genoveva op. 81

**CLARA SCHUMANN**

Klavierkonzert a-Moll op. 7

**GEORGE ENESCU**

Klavierkonzert (Deutsche Erstaufführung)

**EMILIE MAYER**

Sinfonie Nr. 1 c-Moll



ALEXANDRA DARIESCU *Klavier*  
LEO MCFALL *Leitung*



Fotos: Marco Borggreve,  
Leo Leijola

Beide hier präsentierten Komponistinnen wurden bereits zu Lebzeiten von der Kritik gefeiert. Galt dies für Clara Schumann vor allem als Pianistin, war die sieben Jahre ältere Emilie Mayer (1812 – 1883) nach ihrem Studium unter anderem bei Carl Loewe fester Bestandteil des Berliner Kulturlebens. Ihr Werk wurde international aufgeführt, und sie gilt heute als eine der bedeutendsten Komponistinnen des 19. Jahrhunderts.

Eine echte Rarität ist das Klavierkonzert des vor 140 Jahren geborenen rumänischen Komponisten George Enescu, das er im Alter von 17 Jahren komponierte. Genau genommen ist es nur der erste Satz des ansonsten verloren gegangenen spätromantischen Werks, der erst kürzlich veröffentlicht und in Bukarest uraufgeführt wurde.

Das Konzert ist Teil der Jazz- und Klassiktage Tübingen.

19 Uhr Konzerteinführung  
im Kleinen Saal der Stadthalle.

# NETZWERK ORCHESTER

DONNERSTAG  
2021  
28. OKTOBER  
14 UHR

## NETZ-WERK-ORCHESTER

Mit freundlicher Unterstützung des  
Ministeriums für Wissenschaft,  
Forschung und Kunst  
Baden-Württemberg und der



Per Livestream aufs Land:  
[www.netz-werk-orchester.de](http://www.netz-werk-orchester.de)

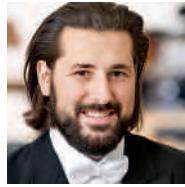
Interaktive, moderierte Livestream-  
Quizshow zwischen dem Albgymnasium  
Hohenstein und den Wirtschaftsjurien  
Reutlingen

ANUSCHKA WAGNER *Moderation*  
OLIVER HAUSER *Konzept und Projektleitung*  
ORGELDINGER MEDIA GROUP GMBH  
*Technische Realisierung*  
THOMAS HERZOG *Musikalische Leitung*

Für NETZ-WERK-ORCHESTER wurde die  
WPR mit dem Preis „Innovatives  
Orchester 2019“ der Deutschen Orchester-  
Stiftung ausgezeichnet. In dem bundesweit  
vollkommen neuartigen Pilotprojekt trans-  
portiert sie seit 2018 die Musik des  
Orchesters aufs Land und bindet dortige  
Gruppen mittels Quizfragen interaktiv in  
ihr musikalisches Wirken ein.

Diesmal treten Reutlinger Wirtschafts-  
jurien im WPR-Studio gegen  
Schüler\*innen des Albgymnasiums  
Hohenstein an.

Fotos: privat,  
Jürgen Lippert,  
Lucia Hunziker



TIMO DE LEO  
Konzertmeister koord.



FABIAN WETTSTEIN  
Konzertmeister koord.



KONRAD  
BALIK



MATTHIAS BUCK



ANNE-  
BARBARA  
EGARTER



SONJA  
HEINZELMANN



GABRIELE  
HAUBNER



LIU GE



VIRGINIE  
WONG



STEFANIE  
ZIMMERMANN

VIOLINE I

22

DRITTES  
SINFONIE

# KONZERT

15. NOVEMBER

MONTAG  
2021  
20 UHR  
STADTHALLE

**FELIX MENDELSSOHN BARTHOLDY**

Die Hebriden

Ouvertüre für Orchester h-Moll op. 26

**LUDWIG VAN BEETHOVEN**

Klavierkonzert Nr. 4 G-Dur op. 58

**FELIX MENDELSSOHN BARTHOLDY**

Sinfonie Nr. 4 A-Dur op. 90 „Italienische“  
(Urfassung)



Foto: cecopato photography

ALEXANDER LONQUICH *Klavier und Leitung*

Der in Trier geborene Alexander Lonquich begann seine internationale Laufbahn mit 16 Jahren als erster Preisträger des Internationalen Klavierwettbewerbes „Alessandro Casagrande“ in Terni, Italien. Er ist regelmäßiger Gast bei internationalen Festivals und auf allen wichtigen Konzertpodien weltweit. Inzwischen ist er oft als Solist und Dirigent gleichermaßen zu erleben und überzeugte in der Doppelrolle bereits bei der Camerata Salzburg, dem Orchestre des Champs-Élysées, dem Royal Philharmonic Orchestra, dem Mahler Chamber Orchestra, der NDR Elbphilharmonie, dem Orchester der Accademia Nazionale Santa Cecilia in Rom und auch mit der WPR. Seine Einspielungen erhielten Preise wie Diapason d'Or, Premio Abbiati und Edison Klassiek.

19 Uhr Konzerteinführung  
im Kleinen Saal der Stadthalle.

ALEXANDER LONQUICH



Foto: cecopato

KATHARINE MEHRLING



# ZWEITES KALEIDOSKOP KONZERT

DONNERSTAG  
2021  
20 UHR  
STADTHALLE

## *La vie en rose* *Katharine Mehrling singt Piaf*

Mit freundlicher Unterstützung der **RWT**

Eine musikalische Liebeserklärung an die  
französische Chanson-Legende Édith Piaf



KATHARINE MEHRLING *Gesang*  
ENRIQUE UGARTE *Leitung*



Fotos: Yan Revazov,  
Dietmar Scholz

Spätestens seit sie 2015 an der Komischen  
Oper mit großem Orchester in zwei  
Konzerten den 100. Geburtstag von Édith  
Piaf feierte, steht fest: Keine interpretiert  
die Chansons der Piaf so authentisch und  
doch auf so eigene Art wie sie: Katharine  
Mehrling.

In Berlin wurde sie bereits vier Mal mit  
dem Publikumspreis Goldener Vorhang als  
beliebteste Schauspielerin ausgezeichnet,  
u.a. für ihre Darstellung der Judy Garland  
am Schlossparktheater in *End of the  
Rainbow* und für *My Fair Lady* an der  
Komischen Oper. Studiert hat die  
Künstlerin Schauspiel und Musical in  
London und New York, ihr Bühnendebüt  
gab sie im Londoner West-End, im Old Vic  
Theatre. Erfolge feierte sie u.a. in *Irma la  
Douce*, *Piaf*, *Cabaret*, *Some like it hot*, *Funny  
Girl*, *Kiss me Kate*, *Die Dreigroschenoper* und  
*Evita* (Vereinigte Bühnen Wien).



MIRIAM  
SCHMADERER



CLAUDIA  
WINKLER



SOPHIE-  
THERESE  
NEUHAUSER

**VIOLINE II**



SENA  
UMUL



HARTMUT  
FISCHER



FABIOLA  
GAMARRA  
COLINA



RAINER  
HILL



CHRISTIANE  
LÖSCHNER



JUDITH  
PFEIFFER

**25**



MICHAEL  
SCHWARZ



DESSISLAVA  
STOYANOVA



AGATA  
SZOMAŃSKA

# Imagination und

# HANDWERK

Veit Erdmann-Abele  
„Traumgesicht. Drei Szenen für Orchester“

Es beginnt mit einem Urklang, vielschichtig und geheimnisvoll. Spannung baut sich auf, das Notenbild verdichtet sich zunehmend. Aus minimalistischen Elementen, mehr Impulse als Motive, erwächst stetig Neues. Rhythmisch bewegte Cluster entwickeln sich zu einem kompositorischen Hauptprinzip. Es soll nicht stehenbleiben, erklärt der Komponist.

Veit Erdmann-Abeles *Drei Szenen für Orchester* sind bildhaft, farbenreich und meditativ, jede einzelne Szene eröffnet eine eigene Welt. „Traumgesicht“ hat er das Werk genannt. Ein Programm, eine konkrete Bedeutung möchte er aber nicht vorgeben. Seine Musik soll Hörerinnen und Hörern Freiraum lassen, Freiraum für die eigenen Träume. „Der Hörer sollte die Freiheit haben, das Werk so zu interpretieren, wie es zu ihm passt.“ Das Kunstwerk soll ohne Erklärung auskommen und für sich selbst stehen.

Urklang,  
vielschichtig,  
geheimnisvoll

Aber wie entsteht ein Werk? An erster Stelle steht für Erdmann-Abele die Imagination, an zweiter Stelle das Handwerk. „Es gibt ein Geheimnis im kreativen Schaffen“, erklärt er. In einem extremen Gefühlsmoment könne Imagination, eine Idee entstehen, eine Emotion, die zu einer musikalischen Geste führt. Als ein „Hineinfühlen in Fantasiebilder“ beschreibt Erdmann-Abele das. Bei „Traumgesichtern“ handle es sich um „real erlebte Gestalten aus nächtlichen Träumen“, schreibt der Komponist im Einführungstext zu seinem Werk.

Über den Titel denkt er allerdings erst dann nach, wenn

die Idee auf Papier steht, wenn das Werk eine Form hat. Und dafür ist das Handwerk Voraussetzung. „Es ist nicht so, dass ich vor einem leeren Blatt sitze, eine Eingebung habe und alles im Rausch niederschreibe“, erklärt Erdmann-Abele. Komponieren sei ein sehr bewusster Akt, der einen klaren Kopf verlangt. Er wählt aus, wägt ab und entscheidet schließlich, welche Intervalle, Akkorde, Tonfolgen und Tonlängen möglich sind, welche Klangfarbe und Intensität: Baut sich die Spannung weiter auf, kommt es zur Explosion, zum Neuanfang? „Alles was man anfängt, soll einen Sinn ergeben. Als Komponist muss ich wissen, wo es hinführt.“ Gerne bemüht Erdmann-Abele Bilder und Vergleiche, wenn er über seine Arbeit spricht. „Ein Architekt kann noch so tolle Ideen von Brücken haben, er kann sie aber nicht bauen ohne Kenntnis vom Material.“

Immer wieder muss die Arbeit einige Tage ruhen. „Es braucht manchmal eine Pause, um zu erkennen: Diese musikalische Geste erfordert diese oder jene Antwort.“ Beim Spazieren spielt Erdmann-Abele im Kopf Möglichkeiten für einzelne Stellen durch, er probiert Varianten und Abzweigungen aus. „Und dann steht die Lösung plötzlich vor mir.“ Die Partitur entsteht im Musikzimmer in seinem Haus in Reutlingen, handschriftlich, Note für Note. Einen PC gibt es in diesem Raum nicht. Einen Riesenstoß an Skizzenpapier produziert er während der Arbeit. Am Ende bleibt die Reinschrift. Die möchte Erdmann-Abele als Endprodukt wahrgenommen sehen, nicht den Weg dorthin. Insgesamt ein halbes Jahr Arbeit steckt in der Komposition.

Veit Erdmann-Abele, Jahrgang 1944, studierte Germanistik und Schulmusik in Stuttgart und Tübingen, Komposition unter anderem bei Henk Badings. Er arbeitete von 1974 bis 2002 beim Süddeutschen Rundfunk (heute SWR) als Musikredakteur. In Reutlin-

6. DEZEMBER 2021  
20 UHR  
STADTHALLE

MONTAG  
2021  
20 UHR  
STADTHALLE

Mit freundlicher Unterstützung der **LB BW**  
Stiftung  
Landesbank Baden-Württemberg

**VEIT ERDMANN-ABELE**

Traumgesicht. Drei Szenen für Orchester (UA)  
Auftragskomposition der WPR

**CARL MARIA VON WEBER**

Klarinettenkonzert Nr. 1 f-Moll op. 73

**WOLFGANG AMADEUS MOZART**

Sinfonie g-Moll KV 550



SABINE MEYER *Klarinette*

VLADIMIR KULENOVIC *Leitung*



Fotos: scholzshootspeople,  
Beatriz Ronzero

Sabine Meyer gehört weltweit zu den renommiertesten Solisten überhaupt. In mehr als dreißig Jahren führten sie ungezählte Konzerte sowie Rundfunk- und Fernsehauftritte in alle Musikzentren Europas sowie nach Brasilien, Israel, Kanada, China und Australien, nach Japan und in die USA.

Die Uraufführung eines Werks des Reutlinger Komponisten Veit Erdmann-Abele macht den Auftakt: Traumgesichter sind ihm als bekennendem Träumer „real erlebte Gestalten aus nächtlichen Träumen. Es sind Gesichter, die auf den Schlafenden schauen, nicht immer erschreckend, sondern manchmal auch durchaus erheitend“.

19 Uhr Konzerteinführung  
im Kleinen Saal der Stadthalle.

gen leitete er als Nachfolger von Karl Michael Komma von 1989 bis 2014 die Reihe *musica nova*. Komponiert hat Erdmann-Abele mehr als 200 Werke für sämtliche

*Ein sehr  
bewusster*

Gattungen, auch für ungewöhnliche Besetzungen, oft mit Bezug zu anderen Künsten. Den Auftrag für das Orchesterwerk *Traumgesicht* hat er von der Württembergischen Philharmonie Reutlingen im Frühjahr 2020 erhalten. Erklingen wird das rund 20-minütige Werk am 6. Dezember 2021 zusammen

mit Carl Maria von Webers 1. Klarinettenkonzert und Mozarts großer g-Moll-Sinfonie. Diese Werke habe er auch auf sich einwirken lassen, erzählt Erdmann-Abele, auch was die Besetzung angeht: Beim kammermusikalischen Weber und einem am Anfang der Klassik stehenden Mozart könne er schließlich nicht mit einem Mahlerschen Orchester kommen. Die Besetzung für sein Werk hat er zwar etwas größer gewählt, dennoch vorromantisch gehalten mit ein bisschen Perkussion.

Eine neue Ästhetik brauche er nicht. Und wahrscheinlich, meint Erdmann-Abele, sei er auch ein Traditionalist. Der Begriff Tradition spielt für sein Schaffen genauso wie das Handwerk eine wichtige Rolle. Tradition müsse einen ja nicht einschränken, meint er. Es geht ihm darum, nicht die

Wurzeln zu verleugnen, aber auch nicht andere Komponisten zu kopieren: „Ich muss nicht wie Beethoven komponieren, aber das Wissen muss ich haben, wenn ich heute Musik schreibe.“

*Vertraut,  
aber  
ungewohnt*


In seiner Partitur stehen Passagen, die nicht genau definiert sind. Eine genaue Klangvorstellung gebe es aber immer. Auch die Reihenfolge der Szenen lässt der Komponist offen. Sie entspreche der Entstehung, erklärt er, der Dirigent könne aber gerne eine andere wählen, wenn er das denn wolle. Eine Tonart ist nicht vorgegeben. Als Stilmittel können tonale Passagen auftreten. Effekthascherei und Spektakel – das zählt nicht zu Veit Erdmann-Abeles Repertoire.

„Viele meinen, es genüge Aufsehen zu erregen, ob in der Besetzung oder in der Expressivität“, sagt er: „Ich finde, das ist zu wenig.“ Seine Musik möchte sich nicht anbietern, sie bedient sich nicht an Modeströmungen. „Ich lebe mit den Menschen, für sie möchte ich schreiben und sie auch erreichen“, erklärt der Komponist: Vertraut soll die Musik klingen, aber ungewohnt. Text: MORITZ SIEBERT

# SEELENBALSAM

MITTWOCH DONNERSTAG  
8./9. DEZEMBER 2021

## **WPR-Blechbläserquartett**

Mit freundlicher Unterstützung der  Lechler  
Stiftung  
Mittwoch, 8. Dezember 2021  
15 Uhr, Reutlingen, Studio der WPR

Donnerstag, 9. Dezember 2021  
16 Uhr, Tübingen, Jakobuskirche

### WPR-BLECHBLÄSERQUARTETT

ROLAND GRAU, ALFRED HEPP *Trompete*  
JÜRGEN JUBL, SEBASTIAN VOLK *Posaune*

In unseren Seelenbalsam-Konzerten können Menschen mit Demenz in geschütztem Rahmen und familiärer Atmosphäre Musik genießen und somit weiter am gesellschaftlichen und kulturellen Leben teilhaben.

Dabei sind die Veranstaltungen in Länge und Inhalt auf die Bedürfnisse von Betroffenen abgestimmt.

Auch den besonderen logistischen und personellen Anforderungen wird Rechnung getragen.

Zu Beginn und am Ende des Konzerts singen wir gemeinsam ein Lied.

# ZWEITE MATINEE

SONNTAG  
12. DEZEMBER 2021  
11 UHR  
STUDIO DER WPR

## **Mozart und die Flöte**

Mit freundlicher Unterstützung vom  
Freundeskreis Württembergische  
Philharmonie Reutlingen e.V.

Musik und Briefe von **WOLFGANG AMADEUS  
MOZART**, u.a. Flötenquartette C-Dur  
KV 285b und D-Dur KV 285  
**FRANZ HEINRICH EHRENFRIED**  
Musik aus Mozarts *Zauberflöte* bearbeitet  
für Flötenquartett

PETER EBERL *Flöte*  
DESSLAVA STOYANOVA *Violine*  
DAVID INBAL *Viola*  
KRASSIMIRA KRASTEVA *Violoncello*  
DAVID LISKE *Lesung*

„Wie stark ist nicht dein Zauberton, weil,  
holde Flöte, durch dein Spielen selbst  
wilde Tiere Freude fühlen“, singt Tamino  
in der *Zauberflöte*: Na, das ist ein Wort!

Dann darf sich das Matinee-Publikum im  
von WPR-Soloflötist Peter Eberl zusam-  
mengestellten Programm auf einen ver-  
gnüghchen und zauberhaften Vormittag  
einstellen.



# DRITTES KALEIDOSKOP KONZERT

16. DEZEMBER 2021  
DONNERSTAG  
20 UHR  
STADTHALLE

## *Weihnachtskonzert*

Werke u.a. von **GEORG FR. HÄNDEL**, **ANTONIO VIVALDI**, **NIKOLAI RIMSKI-KORSAKOW**,  
**ERICH W. KORNGOLD**, **PETER I. TSCHAIKOWSKI**



CLAUDIA MICHELSEN *Lesung*  
FLORIN GRÜTER *Hackbrett*  
ALEXANDER MAYER *Leitung*



Die Schauspielerin Claudia Michelsen ist bekannt aus zahlreichen Film-Produktionen (*Der Turm*, *Grenzgang*, *Ku'damm 56*). Ihr Handwerk lernte sie von der Pike auf an der Ernst Busch-Hochschule für Schauspielkunst in Berlin und bekam sofort nach ihrem Abschluss ein Engagement an der Berliner Volksbühne, wo sie mit großen Regisseuren wie Heiner Müller oder Frank Castorf zusammenarbeitete. Die zweifache Grimmepreisträgerin und Gewinnerin der Goldenen Kamera und vieler anderer Preise liest weihnachtliche Texte.



Fotos:  
*Lottermann&Fuentes,*  
*Karin Zaugg-Ammon,*  
*Tashko TashEFF*

Wer das Hackbrett ausnahmslos in alpenländischen Stuben vermutet, irrt. Florin Grüter steht für ein vielseitiges Repertoire unterschiedlicher Stilrichtungen, von der Volksmusik bis hin zu Uraufführungen von zeitgenössischen Werken, z.B. am Tonkünstlerfest des Lucerne Festivals.



CLAUDIA MICHELSEN

**Weihnachtsoratorium**

**JOHANN SEBASTIAN BACH**  
Weihnachtsoratorium (Kantaten I – III, VI)



ERJON KOJNARA, JULIEN LANG, DANIEL  
MERKT, KAI WILDNER *Sopran*  
JAN JERLITSCHKA *Altus*  
JO HOLZWARTH *Tenor*  
JUAN CAMILO YEPES *Bass*  
KNABENCHOR CAPELLA VOCALIS  
REUTLINGEN  
CHRISTIAN J. BONATH *Leitung*



Fotos: Georg Storz

Für Kulturinteressierte ist es zum unverzichtbaren weihnachtlichen Ritual geworden, mit der Württembergischen Philharmonie Reutlingen und dem Knabenchor capella vocalis gleich zwei Spitzenensembles bei der Aufführung von Bachs bewegendem Weihnachtsoratorium beizuwohnen.

Das 1734/35 erstmalig aufgeführte Oratorium verdankt seine große Popularität der Mischung aus packenden Chören, bewegenden Chorälen und virtuosen Arien. Die feierliche Geburtstagsmusik aus Bachs Feder ist anrührend und erhebend zugleich und bietet die Gelegenheit, das Weihnachtsmysterium auf besondere Weise zu erfahren.

Das Konzert dauert etwas mehr als zwei Stunden mit Pause.

VIOLA

DAVID  
INBAL



BENJAMIN  
HARTUNG



FLORIAN  
GOGL



FRIEDEBORG  
KÜNSTNER



FRIEDERIKE  
KURTH



IGOR  
MICHALSKI



# SILVESTERGALA

FREITAG  
2021  
18 UHR  
STADTHALLE

Werke und Arien u.a. von  
**GIOACCHINO ROSSINI, VINCENZO BELLINI,  
FRANZ LEHÁR, JOHANN STRAUSS**



**ELVIRA HASANAGIC** *Sopran*  
**JENISH YSMANOV** *Tenor*  
**THOMAS HERZOG** *Leitung*



Nach ihrem großen Erfolg bei der Silvestergala 2018 kehrt die Sopranistin Elvira Hasanagic zum Jahresausklang zur WPR zurück: Erst mit 18 Jahren hat sie zu singen begonnen, gewann drei Monate später ihren ersten Wettbewerb und wurde 2017 von den Kritikern als „Nachwuchskünstlerin des Jahres 2017“ ausgezeichnet. Die leuchtende Kraft ihrer Stimme hat der deutsch-slowenischen Künstlerin inzwischen internationale Anerkennung gebracht.



*Fotos: Irena Vrecic,  
Darja Stravs Tisu,  
Lucia Hunziker*

Ihr zur Seite steht der in Kirgisien geborene und in Mailand lebende Tenor Jenish Ysmanov. Er war 2014 und 2015 Mitglied des Placido Domingo Opernstudios in Valencia und ist Preisträger u.a. der Wettbewerbe Luciano Pavarotti 2008, Riccardo Zandonai 2012 und Salvatore Licitra 2017.

Damit Sie Ihren Abend planen können:  
Das Konzert geht etwa bis 20 Uhr.



**Jochen Gewecke** *Promotional Art*

**Grafische Gestaltung.**  
**Dazu: Konzeption und Text.**  
**Nützlich und schön!**

Eine wahre Fundgrube: dieses Spielzeitheft der Württembergischen Philharmonie Reutlingen. Es transportiert jede Menge musikalischer Trouvaillen. Jede einzelne soll schnell aufzufinden und übersichtlich aufbereitet sein.

Damit steht es ganz im Dienste seiner Majestät. Und das sind die Leserinnen und Leser: also Sie!

Schließlich soll Gedrucktes nicht nur exzellent aussehen, sondern auch übersichtlich und praktisch sein. So, dass Sie es gerne zur Hand nehmen und sich gut zurechtfinden.

Wenn es also um Grafisches geht, das all diese Ansprüche erfüllen soll: Fragen Sie mich einfach.

Für Konzeption und Text gilt das auch. Ist doch super, oder?



Sternbergstraße 60 D-72116 Mössingen

Fon 07473.23153 Fax 07473.23103

jochen@gewecke.net www.gewecke.net

# NEUJAHRSKONZERT

MONTAG  
17. JANUAR  
2022  
20 UHR  
STADTHALLE

## VIOLONCELLO

CHRISTIAN  
ADAMSKY



FRIEDEMANN  
DÄHN



NADEZHDA  
KRASNOVID



STEPHAN  
MEYER



DOMINIK  
MANZ



MARTIN  
FUCHS



KARL  
STAUBER



### GEORGE ANTHEIL

Spectre of The Rose Waltz

### DARIUS MILHAUD

La création du monde op. 81 a

### JACQUES IBERT

Concertino da camera  
für Saxofon und Orchester

### MODEST MUSSORGSKI

„Bilder einer Ausstellung“ in der  
Instrumentierung von Maurice Ravel

ASYA FATEYEVA *Saxophon*

ALESSANDRO CRUDELE *Leitung*



Fotos: Marco Borggreve

Die 1990 auf der Krim geborene und seit 2004 in Deutschland lebende Asya Fateyeva erreichte als erste Frau 2014 das Finale des namhaften Internationalen Adolphe-Sax-Wettbewerbs in Belgien. 2016 folgte der Echo Klassik Award für ihr Debüt-Album – einer von vielen Preisen, die die Ausnahmekünstlerin errang.

Inmitten eines „bilderreichen“ Programms mit Musik zu Film, Ballett und bildender Kunst präsentiert sie Iberts französisch charmantes Concertino für Altsaxofon mit Anklängen an Jazz und Impressionismus.

SONNTAG  
2022  
18 UHR  
STADTHALLE

*Orpheus und Eurydike*

**CHRISTOPH WILLIBALD GLUCK**

Orfeo ed Euridice

Konzertante Aufführung der dreiaktigen Oper



JOHANNA POMMRANZ *Sopran*  
CORNELIA FAHRION *Mezzosopran*  
YOSEMEH ADJEI *Altus*  
PHILHARMONIA CHOR REUTLINGEN  
MARTIN KÜNSTNER *Leitung*



Im Bestreben, sich aus dem engen Korsett der extrem schematisch angelegten Opera seria zu befreien, entstand 1762 die als *Azione teatrale per musica* bezeichnete Reformoper *Orfeo ed Euridice*.



Anders als in der Mythologie sorgte Gluck mit seinem Librettisten Ranieri de Calzabigi für ein Happy End, indem er den Gott Amor höchstpersönlich als rettende Einsatzkraft in die Handlung eingreifen lässt. Die beiden brachen die starren Formen auf und begannen, die Musik sowie Figuren- und Charakterzeichnung der Handlung und dem dramatischen Verlauf individuell anzupassen. Überladene Koloraturen mussten dabei einer schlichteren, natürlicheren Gesangsweise weichen, was nicht jedem Zeitgenossen gefiel!



Später adaptierte Gluck die Oper noch für die Pariser Bühne und eroberte die französische Metropole im Handumdrehen.

Fotos:  
Hannah Elisabeth Tilt,  
Daniel Schneider,  
Kiara Chhahira, privat



DIETMAR  
GRÄTHER



GÜNTER  
FISCHER



CHRISTIAN  
BERGHOFF-  
FLÜEL



DANIEL  
SUNDY



MARTIN  
KÜHN



PETER  
EBERL



NASTASJA  
NÜRNBERGER-  
SCHMEEL



ANGELIKA  
BENDER

KONTRABASS

FLÖTE



# ENTDECKERABEND

SAMSTAG  
2022  
5. FEBRUAR 19 UHR  
STUDIO DER WPR

VIVI VASSILEVA *Schlagzeug*  
JUGENDLICHE DER MUSIKSCHULE  
DER VHS REUTLINGEN  
ALEXANDER LIEBREICH *Leitung*

Tauchen Sie mit Vivi Vassileva, Gregor Mayrhofer und der WPR in die Welt des Recycling-Konzerts (s. fünftes Sinfoniekonzert) ein!

Wir stellen natürlich das neue Schlagzeugkonzert vor, das Gregor Mayrhofer der Virtuosin Vivi Vassileva auf den Leib geschrieben hat. Doch nicht nur das: Auch Jugendliche der Musikschule der VHS Reutlingen haben sich mit dem Thema Recycling beschäftigt und Instrumente aus wiederverwertbaren Materialien gebaut.

Gregor Mayrhofer hat es sich nicht nehmen lassen, auch für die Nachwuchskünstlerinnen und -künstler etwas zu komponieren, das am Entdeckerabend zusammen mit Vivi Vassileva präsentiert wird!

VIVI VASSILEVA



Foto: Adriana Vankulova

# FÜNFTES SINFONIE KONZERT

7. FEBRUAR

MONTAG  
2022  
20 UHR  
STADTHALLE

## GREGOR MAYRHOFER

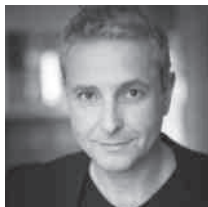
Recycling-Konzert  
für Schlagzeug und Orchester

## ANTON BRUCKNER

Sinfonie Nr. 4 Es-Dur „Romantische“



VIVI VASSILEVA *Schlagzeug*  
ALEXANDER LIEBREICH *Leitung*



Fotos:  
Adriana Yankulova,  
Sammy Hart

Für Anton Bruckner war neben der Religion die Natur wichtigste Inspirationsquelle.

Die zunehmende Umweltzerstörung durch die Vermüllung des Planeten ist ein beherrschendes Thema unserer Zeit. Der Komponist und Dirigent Gregor Mayrhofer nahm dies zum Anlass, die Problematik musikalisch aufzugreifen und komponierte ein Konzert für Müll-Percussion und Orchester für die junge Schlagzeugin Vivi Vassileva: das *Recycling Concerto*.

Aber kann Müll überhaupt klingen? Gregor und Vivi haben es probiert und dafür nichts Neues gekauft, sondern ausschließlich Weggeworfenes und Gebrauchtes wiederverwendet. Folien, Kunststoffe, Altglas, Altmetall – Materialien, die unseren Planeten im Restmüll nur noch belasten würden, haben sie zu neuartigen, quasi „recyclten“ Instrumenten mit einem ganz besonderen, individuellen Klang umgebaut.



Foto: Lucas Campara

Aus alten Plastikbehältern und Kisten werden Trommeln, aus weggeworfenen Marmeladengläsern und Kronkorken werden Shaker, aus benutzten Kaffeekapseln raschelnde Chimes. Aus dem Müll lassen sich aber nicht nur Rhythmusinstrumente machen: Geleerte Plastikflaschen kann man mit einem Ventil im Deckel per Luftdruck stimmen und so aus den vielen einzelnen Wegwerfobjekten eine komplette „Pfandflaschen-Marimba“ erschaffen, deren feiner und singender Klang, Melodien und Harmonien einen ganz neuen Charakter verleiht.

19 Uhr Konzerteinführung  
im Kleinen Saal der Stadthalle.

IGUDESMAN&JOO



# DRITTE MATINEE

SONNTAG  
13. FEBRUAR 2022  
11 UHR  
STUDIO DER WPR

## *Karneval des tiefen Blechs*

Mit freundlicher Unterstützung vom  
Freundeskreis Württembergische  
Philharmonie Reutlingen e.V.

Werke von **BRIAN LYNN**, **ENRIQUE CRESPO**,  
**JOHN STEVENS**, **VINCE GASSI**

JÜRGEN JUBL, PHILLIP WERTHNER,  
CHRISTOF SCHMIDT, SEBASTIAN VOLK  
*Posaune, Euphonium*  
JERNEJ OBERZAN *Tuba*

Wenn Posaunen und Tuba im Orchester ihre Instrumente ansetzen, erwarten wir tiefe und vor allem laute Töne. Doch das schwere Blech kann auch anders: Für ihre Matinee haben unsere tiefen Blechbläser von „WPR Low Brass“ einige Überraschungen vorbereitet.

Wer hätte gedacht, dass sich vier Posaunisten und ein Tubist an Camille Saint-Saëns' *Karneval der Tiere* wagen? So vielfältig und überraschend die Tierwelt ist, so flexibel und filigran wird in der Version von WPR Low Brass auch die Klangwelt des tiefen Blechs auf den Kopf gestellt.

Darüber hinaus wartet das Ensemble mit spannenden Originalwerken für fünf tiefe Blechbläser auf – u.a. mit der an Anton Bruckner angelehnten *Etüde für das tiefe Blech* von Enrique Crespo oder der knackigen Fanfare *First Shout* des Engländers Brian Lynn.

# VIERTES KALEIDOSKOP KONZERT

17. FEBRUAR 2022  
DONNERSTAG  
20 UHR  
STADTHALLE

## *Igudesman & Joo: BIG Nightmare Music*

Musik von **MOZART, RACHMANINOW,  
BACH, VIVALDI, STRAUSS, BEETHOVEN,  
IGUDESMAN, JOO**



Foto: Julia Wesely

### IGUDESMAN & JOO

Wenn Igudesman & Joo mit Sinfonieorchester auftreten, nehmen musikalische Alpträume epische Ausmaße an! Fans der *Little Nightmare Music*, dem bahnbrechenden ersten Erfolgsprogramm des Duos, werden sich darum reißen, Dauerbrenner wie *Mozart Bond*, *Alla Molto Turca* und *Putzen contra Riverdance* ausgeweitet auf großes Orchester zu erleben. Dass dabei vom ersten Geiger bis zum Perkussionisten alle Orchestermusiker\*innen mitmachen müssen, versteht sich von selbst.

Die beiden kennen sich seit ihrer Ausbildung an der Yehudi Menuhin School of Music, einer absoluten internationalen Kaderschmiede fürs seriöse Fach – bis Igudesman & Joo dort auftauchten ...

Wir freuen uns über viele verkleidete Gäste!

Wir wecken  
Immotionen

**ZICKLER**  
<< Seit 1973 >>  
**IMMOBILIEN**



WRP-ANZ-03/21 Foto: Ralph Koch

### BEWERTEN | VERKAUFEN | VERMIETEN

Wenn Sie Musik auf höchstem Niveau wollen, dann besuchen Sie die Konzerte der WRP.

Wenn Sie Immobilien-Vermarktung auf höchstem Niveau wollen, dann kommen Sie zu uns.



Zickler Immobilien e.K.

Annenweg 2 • 72762 Reutlingen

T 07121/ 16 44-0



[www.zicklerimmobilien.de](http://www.zicklerimmobilien.de)

Wir machen Ihre -Aufgaben!

21. – 23. FEBRUAR  
9. – 16. MÄRZ 2022 (SCHULEN)  
SONNTAG, 13. MÄRZ 16 UHR  
FAMILIENKONZERT  
STUDIO DER WPR

### *Mozart für Kinder*

Mit freundlicher Unterstützung der

**MOZART** für Kinder.

Ein Konzert zum Zuhören,  
Mitreten, Mittanzen und Mitsingen  
für Menschen ab 5



**MARKO SIMSA** Moderation  
**ERKE DUIT** Leitung

Mozart für Kinder ist ein abwechslungsreicher und humorvoller Streifzug durch die bekanntesten Werke von Wolfgang Amadeus Mozart. Die Kinder erwartet eine musikalische Erzählung, eingeleitet von einer Kutschenfahrt wie zu Mozarts Zeiten.

Die erste Publikumsreihe agiert als galoppierende Pferde, dazu kommen ein paar KutscherInnen und alle anderen ZuhörerInnen sind Fahrgäste, die kräftig durcheinandergerüttelt werden. Wir sehen den kleinen Wolfgang und seine Schwester Nannerl mit verbundenen Augen am Kaiserhof und Kinder aus dem Publikum als Dirigenten des Orchesters. Wir hören Mozarts allererste Komposition, Auszüge aus der *Kleinen Nachtmusik* und auch den Zauberer Colas aus der Oper *Bastien und Bastienne*. Außerdem gibt es einen sehr feierlichen Tanz zum Menuett aus *Don Giovanni*! Und alle gemeinsam sind der große „Papagenochor“!

Fotos: Anne Hofstadler,  
privat

7. MÄRZ 2022  
20 UHR  
STADTHALLE

### **OLIVIER MESSIAEN**

Les offrandes oubliées  
Méditation symphonique

### **RICHARD STRAUSS**

Vier letzte Lieder

### **PETER I. TSCHAIKOWSKI**

Sinfonie Nr. 6 h-Moll op. 74 „Pathétique“



**ANNE SCHWANEWILMS** Sopran  
**DAVID REILAND** Leitung



Fotos: studioline,  
JB Millot

„O weiter, stiller Friede! So tief im Abendrot wie sind wir wandermüde!“ heißt es in einem der vertonten Gedichte von Eichendorff: Kurz vor seinem Tode komponiert, wirken die *Vier letzten Lieder* von Richard Strauss wie der friedvolle Ausklang eines Künstlerlebens!

Anne Schwanewilms hat sich als eine der bedeutendsten Interpretinnen der Werke von Richard Strauss weltweit einen Namen gemacht und ist erstmals bei der WPR zu Gast.

19 Uhr Konzerteinführung  
im Kleinen Saal.



# REUTLINGEN VOKAL

20. MÄRZ 2022  
SONNTAG  
17 UHR  
STADTHALLE

## *Carmina burana*

**CARL ORFF**  
Carmina burana



CHRISTINE REBER *Sopran*  
UWE DEMEL *Tenor*  
ARMIN KOLARCZYK *Bariton*  
KINDERCHOR DER EVANGELISCHEN  
GESAMTKIRCHENGEMEINDE REUTLINGEN  
(Einstudierung Michaela Frind)  
KONZERTCHOR REUTLINGEN, CHOR DER  
BETZINGER SÄNGERSCHAFT 1837 E. V.  
MARTIN KÜNSTNER *Leitung*



Ausgehend von einem prachtvollen Hymnus über die Sprunghaftigkeit der Schicksalsgöttin Fortuna erzählen die von Carl Orff vertonten lateinischen und mittelhochdeutschen Texte von Frühlingsgefühlen, Liebeswonnen, üppigen Gelagen und lassen dabei auch einen gebratenen Schwan zu Wort kommen.



So genussfreudig und sinnlich wie die aufgegriffenen Themen, ist auch die musikalische Gestaltung in Carl Orffs beliebter weltlicher Kantate!

Fotos: Alexandra Licina,  
privat



DENNIS JÄCKEL

YUKO SCHMIDT



OBOE



MARTIN KÜNSTNER



ADAM  
AMBARZUMJAN

KLARINETTE

SIMON  
LÖFFELMANN



39

TANJA  
WEISS



STEFANIE  
STAROVESKI



# FÜNFTES KALEIDOSKOP KONZERT

24. MÄRZ 2022  
DONNERSTAG  
20 UHR  
STADTHALLE

## *Tango mit Uusikuu*

Tango und mehr aus Finnland, Argentinien und Uruguay



**UUSIKUU:**  
LAURA RYHÄNEN *Gesang*  
NORBERT BREMES *Akkordeon*  
MIKKO KUISMA *Violine*  
CHRISTOPH NEUHAUS *Gitarre*  
SEBASTIAN SCHUSTER *Kontrabass*  
ATSO ALMILA *Leitung*



Fotos: Paul Medley,  
Petter Martiskainen

Finnland ist neben Argentinien und Uruguay die größte Tangonation der Welt und das Quintett Uusikuu eine ihrer eigenwilligsten und innovativsten Vertreterinnen.

Uusikuu heißt auf Deutsch Neumond, und wenn das Nachtgestirn am Himmel neu ersteht, ist die Zeit für Erneuerung gekommen. Das dachte sich auch die Band bei ihrer Gründung vor zwölf Jahren und unterzog den klassischen finnischen Tango einer Frischzellenkur. Neben traditionellen Kompositionen kommen so auch neue Stücke der Band zum Klingen. Der träumerischen Melancholie des Tangos setzen die fünf zudem die lebensfrohe Kehrseite des Lands der tausend Seen entgegen: Rassige Humppas, wiegende Walzer und jazzige Swing- und Foxtrott-Stücke ergänzen das Programm ebenso wie sinfonische Highlights der südamerikanischen Tango-Verwandtschaft!

# MOZART SALIERI

PREMIERE 2. APRIL  
3./16./17./23./24./29.  
UND 30. APRIL, 1. MAI  
SAMSTAG  
2022, 20 UHR  
DIE TONNE

## *Mozart & Salieri*

In Kooperation mit  
dem Theater Die Tonne  Theater Reutlingen  
**Die Tonne**

Mit freundlicher Unterstützung durch das  
Dirigentenforum des Deutschen Musikrats

**NIKOLAI RIMSKI-KORSAKOW**  
Mozart und Salieri op. 48  
Oper in einem Akt



N.N. *Tenor*  
JOHANNES FRITSCHKE *Bariton*  
ENSEMBLE DER WPR  
ENRICO URBANEK *Regie*  
MARTIJN DENDIEVEL *Musikalische Leitung*



Fotos: Florian Nill,  
privat

Lesen Sie den einführenden Beitrag  
auf Seite 41.

Infos zu Kartenverkauf und -preisen  
erhalten Sie unter  
[www.theater-reutlingen.de](http://www.theater-reutlingen.de) und bei der  
WPR unter Telefon 0 71 21/8 20 12-26.

# Arbeiter

vs.

# Genie

Rimski-Korsakows Oper  
als Kooperationsprojekt mit dem Theater *Die Tonne*

Tatort Musik! Ursprünglich sollte der Titel der von Nikolai Rimski-Korsakow als Opernvorlage herangezogenen „kleinen Tragödie“ von Alexander Puschkin schlichtweg *Neid* lauten. Antonio Salieri nämlich sieht sich darin um seine durch Fleiß, handwerkliches Können, Entsagung und Ehrgeiz doch so redlich verdienten Ehren gebracht, während dem Luftikus Mozart scheinbar mühelos die Herzen – und der Erfolg – zufliegen. Salieris Lösung lautet: Giftmord!

*Der nicht vollzogene Giftmord* Die (längst widerlegte) Verschwörungslegende vom unnatürlichen Tod Mozarts kam schon bald nach dessen Ableben auf und wurde Quelle künstlerischer Auseinandersetzung. Noch Drehbuchautor Peter Shaffer und

Regisseur Milos Forman legten sie 1984 dem Film *Amadeus* zugrunde, in dem Mozart übrigens, ebenso wie bei Puschkin und Rimski-Korsakow, von Todesahnungen geplagt ist, während er gerade am Requiem komponiert.

Der russische Komponist Nikolai Rimski-Korsakow schuf für seine Oper nach dem gleichnamigen Versdrama von Puschkin selbst neben der Musik auch das Libretto. Kern des Werks ist das Zusammenprallen zweier gegensätzlicher Konzepte von Leben und Kunst: Salieri verkörpert den „Arbeiter“, dessen Schöpferfatum auf Fleiß und Entbehrung fußt, Mozart das originelle Genie, dessen Kreativität Ergebnis spontaner Eingebung, wenn nicht gar göttlicher Gnade ist...

Musikalisch schuf Rimski-Korsakow einen stilistischen Spagat zwischen Handlungs- und Entstehungszeit, also zwi-



schen der klassischen Musik des späten 18. und der spätromantischen Tonsprache des ausgehenden 19. Jahrhunderts. Sogar Originalzitate von Mozart aus *Figaros Hochzeit*, *Don Giovanni* und – vor allem – dem Requiem finden sich gekonnt in das Werk verwoben: „Ich wurde mir bewusst, dass ich in eine neue Schaffensperiode eintrat und im Begriff war, mir eine musikalische Handschrift anzueignen, welcher ich mich vordem nur zufällig und ausnahmsweise bedient hatte“, so der Komponist, der zunächst Sorge hatte, dass das Werk wegen seiner Kürze und der kammermusikalischen Besetzung erfolglos bleiben könnte: Die Befürchtung war unbegründet, wie sich herausstellte: Die Uraufführung in Moskau 1898 war ein Erfolg.

41

# VIERTER MATINEE

SONNTAG  
3. APRIL 2022  
11 UHR  
STUDIO DER WPR

## *Tengri Quartet*

Mit freundlicher Unterstützung vom  
Freundeskreis Württembergische  
Philharmonie Reutlingen e.V.

### **JOHANNES BRAHMS**

Streichquartett a-Moll op. 51, Nr. 2

### **FAZIL SAY**

Quartett op. 29 „Scheidung“

TERUYOSHI SHIRATA, SENA UMUL *Violine*

DAVID INBAL *Viola*

CHRISTIAN ADAMSKY *Violoncello*

Mit Erlebnissen wie Scheidung, Trennung  
und das Scheitern einer Beziehung  
beschäftigte sich der Komponist und  
Pianist Fazıl Say in seinem Streichquartett  
und brachte die damit verbundene  
Gefühlspalette von Melancholie bis innerer  
Rebellion musikalisch aufs Papier.

Von einer Scheidung blieb der Junggeselle  
Johannes Brahms zwar zeitlebens ver-  
schont, doch allein angesichts seiner tief  
empfundenen Liebe zu Clara Schumann  
konnte auch er ein Lied über Lust und Leid  
einer Beziehung singen. In dem gewich-  
tigen Streichquartett spielt so das  
Lebensmotto seines Geigerfreundes Joseph  
Joachim, „Frei, aber einsam“, in Form der  
Tonfolge (A)FAE eine Hauptrolle.



MICHAEL  
LAUCKE



GUIDO  
ENGELHARDT



IRENE  
DE MARCO



WOLFRAM  
RICHTER



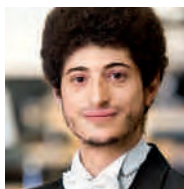
SEBASTIAN  
SCHORR



JENNIFER  
GOLLNAU



RALF  
KLUGE



CARLES PÉREZ  
I ESTEVE

FAGOTT

HORN

42

# MEIN ERSTES MAL

FREITAG  
2022  
8. APRIL  
19.30 UHR  
STUDIO DER WPR

## *Gebrauchsanweisung für Neueinsteiger*



Foto: Jürgen Lippert

OLIVER HAUSER *Musikvermittlung*

Sie haben keine Ahnung von klassischer Musik? Prima!

Sie können eine Sinfonie nicht von einer Sonate unterscheiden? Bestens!

Wenn Sie darüber hinaus nicht wissen, wann man klatscht und wann nicht, kein Instrument mit Namen und Noten nur aus dem Zeugnis kennen, dann sind Sie hier goldrichtig.

WPR-Musikvermittler Oliver Hauser macht Sie mit der Welt eines Sinfonieorchesters bekannt und geht zusammen mit Ihnen am Montag, 11. April, ins 7. Sinfoniekonzert.

Der Kurs ist kostenlos, Sie zahlen nur Ihr Konzertticket (20 Euro)\*. Die Teilnehmerzahl ist auf 20 beschränkt.

Anmeldungen bitte an:  
hauser@wuerttembergische-philharmonie.de

\* günstigste Preiskategorie

## Konzepte statt Produkte

Gemeinsam komponieren wir die optimale Geldanlage:

- für Sie persönlich,
- generationenübergreifend für Ihre Familie,
- für liquides Betriebsvermögen.

Nutzen Sie die Expertise von einem der größten und renditestärksten institutionellen Anleger weltweit.

Ich freue mich auf unser Kennenlernen!



### **Dietmar Mehl**

**Assessor iur., Certified Rating Analyst (BdRA)**

Generalvertretung der Allianz  
Gartenstraße 49  
72764 Reutlingen

dietmar.mehl@allianz.de

<http://www.allianz-dietmar-mehl.de>

Tel. 0 71 21.9 30 43 0

Mobil 01 60.97 27 54 27

**Allianz** 





## Riehle + Assoziierte

Riehle+Assoziierte Architekten und Generalplaner  
Reutlingen und Stuttgart [www.riehle-architekten.de](http://www.riehle-architekten.de)

### TROMPETE

ALFRED HEPP



ROLAND  
GRAU



CARL-FRIEDRICH  
SCHMIDT

### POSAUNE

SEBASTIAN  
VOLK



JÜRGEN JUBL



PHILLIP  
WERTHNER

# SIEBTES SINFONIEKONZERT

11. APRIL MONTAG  
2022  
20 UHR  
STADTHALLE

## JOHANNES BRAHMS

Violinkonzert D-Dur op. 77

## RICHARD STRAUSS

Don Juan. Tondichtung nach Nikolaus Lenau  
für großes Orchester op. 20  
Till Eulenspiegels lustige Streiche op. 28



VERONIKA EBERLE *Violine*  
PABLO GONZALEZ *Leitung*



Foto: Felix Broede,  
May Circus

Ein Jugendwerk im doppelten Sinne ist sie, die Tondichtung *Don Juan* nach Nikolaus Lenaus Gedicht: Tatsächlich war Strauss erst 24 Jahre alt, als er diesen Geniestreich vollbrachte. Sie ist „Jugendwerk“ wegen ihres teils ungestüm sprühenden, teils leidenschaftlich glühenden Tons – als gelte auch für den Komponisten, was Lenau seinem Bonvivant Don Juan in den Mund gelegt hatte: „Hinaus und fort nach immer neuen Siegen, solange der Jugend Feuerpulse fliegen!“ Mit seinem Till Eulenspiegel, „nach alter Schelmenweise – in Rondeauform – für großes Orchester gesetzt“, trieb Strauss selbst sechs Jahre später seinen Schalk mit der Zuhörerschaft – ganz wie die Titelfigur.

Zuvor ist mit dem Brahms-Violinkonzert Veronika Eberle zu erleben. Sie ist weltweit mit den besten Orchestern unterwegs. Bei der WPR, wo Veronika Eberle schon als jugendliche Nachwuchsgeigerin zu erleben war, ist sie seither gern gesehener Gast!

19 Uhr Konzerteinführung  
im Kleinen Saal der Stadthalle.



VERONIKA EBERLE

FREITAG  
22. APRIL 2022  
19.30 UHR  
GÖNNINGEN

### *Gönninger Tulpenblüte*

Mit freundlicher Unterstützung vom  
Freundeskreis Württembergische  
Philharmonie Reutlingen e.V.

**LUDWIG VAN BEETHOVEN**

Streichquartett c-Moll op. 18, Nr. 4

**FRANZ SCHUBERT**

Streichquartett a-Moll D 804 „Rosamunde“

**STEFANIE ZIMMERMANN,**

DESSLAVA STOYANOVA *Violine*

IGOR MICHALSKI *Viola*

CHRISTIAN ADAMSKY *Violoncello*

Mit diesen Werken gaben die beiden  
Komponisten jeweils ihre Visitenkarten auf  
dem Gebiet des Streichquartetts ab.  
Bewusst die Tradition der großen Vorbilder  
Haydn und Mozart aufgreifend, ging  
Beethoven mit der Sammlung seines  
Opus 18 höchst ambitioniert zu Werke.

Gut zwanzig Jahre später komponierte  
Franz Schubert das a-Moll-Quartett, das  
gleichwohl nicht sein erster Versuch war.  
Doch galten ihm die früheren Werke nicht  
mehr viel. Denn während Beethoven sei-  
ner 9. Sinfonie gerade den letzten Schliff  
verpasste, wollte er sich nun mit diesem  
und den beiden folgenden Quartetten „den  
Weg zur großen Symphonie“ bahnen.

**Vorverkauf** bei der WPR sowie:

Evang. Pfarramt Gönningen, Torstraße 20,  
Tel. 0 70 72/23 65, Beate.Heissel@elkw.de

Blumenladen *Pusteblume*, Hauptstraße 3,  
72770 Gönningen, Tel. 0 70 72/5 01 72

DONNERSTAG  
28. APRIL 2022  
20 UHR  
STADTHALLE

### *Hildegard Lernt Fliegen*

Andreas Schaerers Programm *The Big Wig* für  
Hildegard Lernt Fliegen und Orchester



**HILDEGARD LERNT FLIEGEN**

ANDREAS SCHAERER *Stimme, Komposition*

ANDREAS TSCHOPP *Posaune, Tuba*

MATTHIAS WENGER *Sopran-, Altsaxofon*

BENEDIKT REISING *Alt-, Baritonsaxofon,*

*Bassklarinette*

MARCO MÜLLER *Kontrabass*

CHRISTOPH STEINER *Schlagzeug, Marimba*

MARIANO CHIACCHIARINI *Leitung*



Foto: Reto Andreoli,  
Astrid Riecken

Der brillante Schweizer Stimmakrobat  
Andreas Schaerer ist selbst schon ein  
Orchester. Wenn er den Mund aufmacht,  
darf – und muss – man auf alles gefasst  
sein: zarter Gesang, rhythmisches Beat-  
boxing, Textdeklamation, eigenwilliger  
Scatgesang ... Mit *Hildegard Lernt Fliegen*  
hat er zudem eine der aufregendsten und  
experimentierlustigsten Jazzformationen  
ins Leben gerufen.

Doch irgendwann waren dem Sextett auch  
die noch so innovativen, selbst erzeugten  
Klänge zu wenig: Mit *The Big Wig* schlüp-  
ften sie in die große orchestrale Klang-  
„Perücke“ und erweiterten ihre Mög-  
lichkeiten abermals: Herausgekommen ist  
eine ungewöhnliche „sym-phonische“  
(zusammen-klingende) und wahrhaft  
bestaunenswerte Erfolgsgeschichte: *The  
Big Wig* reist durch die Lande, war in Nizza  
oder Cannes ebenso zu erleben wie in der  
ausverkauften Elbphilharmonie oder in  
Lugano und Potsdam: Verblüffung gewiss!

# ACHTES SINFONIE KONZERT

9. MAI MONTAG  
2022  
20 UHR  
STADTHALLE

## THOMAS ADÈS

Suite Nr. 1 from „Powder Her Face“

## EDWARD ELGAR

Konzert für Violoncello und Orchester  
e-Moll op. 85

## JOSEPH HAYDN

Sinfonie Nr. 69 C-Dur „Laudon“

## DMITRI SCHOSTAKOWITSCH

Sinfonie Nr. 9 Es-Dur op. 70



WOLFGANG E. SCHMIDT *Violoncello*

JAMIE PHILLIPS *Leitung*

Wolfgang Emanuel Schmidt gewann schon als Student internationale Preise. So ist er Preisträger des Internationalen Tschai-kowski-Wettbewerbs in Moskau und der International Leonard Rose Cello Competition in den USA. Zur WPR kommt er mit dem Cellokonzert von Edward Elgar, einem der großen Hauptwerke für das Instrument aus dem 20. Jahrhundert.



Fotos: Christian Steiner,  
Sim Canetty-Clarke

Als Schostakowitsch gegen Ende des 2. Weltkriegs eine neue Sinfonie ankündigte, waren die Erwartungen des Sowjetregimes an den Komponisten hoch: Natürlich sollte es eine große Sieges-sinfonie werden, möglichst mit mächtigem Chor- und Orchesterapparat. Schließlich handelte es sich auch noch um seine Neunte – eine seit Beethoven mit Mythen behaftete Zahl! Was Schostakowitsch dann allerdings lieferte, war ein nicht einmal halbstündiges, von offenkundigem Spott und naiv-trivialen Tönen durchdrungenes „klassizistisches“ Werk.

19 Uhr Konzerteinführung  
im Kleinen Saal der Stadthalle.

## HILDEGARD LERNT FLIEGEN



Foto: Reto Andreoli

# MITTEN DRIN

12. MAI 2022  
DONNERSTAG  
19 UHR  
STUDIO DER WPR

## Öffentliche Probe

Werke unterschiedlicher Epochen aus dem Programm von Netz-Werk-Orchester am Folgetag



Foto: Marco Caselli Nirmal

ETIENNE ABELIN *Leitung*

Für diese Probe öffnen wir die Studio-Türen und stellen Stühle in den Orchesteraufbau.

Auf diese Weise erleben Sie den Dirigenten aus der Perspektive der Musikerinnen und Musiker und tauchen bis über beide Ohren in den Klang ein!

Der Eintritt ist frei.

# NETZ WERK ORCHESTER

13. MAI 2022  
FREITAG

## NETZ-WERK-ORCHESTER

Mit freundlicher Unterstützung der

Per Livestream aufs Land:  
[www.netz-werk-orchester.de](http://www.netz-werk-orchester.de)



Interaktive, moderierte Livestream- Quiz-show zwischen zwei Mannschaften aus der badischen Gemeinde Wollbach



ANUSCHKA WAGNER *Moderation*

OLIVER HAUSER *Konzept und Projektleitung*  
ORGELDINGER MEDIA GROUP GMBH

*Technische Realisierung*

ETIENNE ABELIN *Musikalische Leitung*



Für NETZ-WERK-ORCHESTER wurde die WPR mit dem Preis „Innovatives Orchester 2019“ der Deutschen Orchester-Stiftung ausgezeichnet. In dem bundesweit vollkommen neuartigen Pilotprojekt transportiert sie die Musik des Orchesters auf die Schwäbische Alb und bindet dortige Gruppen mittels Quizfragen interaktiv in ihr musikalisches Wirken ein.

Zwei Mannschaften treten dabei gegeneinander an und spielen um die WPR-Trophy.



Fotos: privat,  
Jürgen Lippert,  
Marco Caselli Nirmal



# FÜNFTE MATINEE

SONNTAG  
15. MAI 2022  
11 UHR  
STUDIO DER WPR

## *Streichtrio*

Mit freundlicher Unterstützung vom  
Freundeskreis Württembergische  
Philharmonie Reutlingen e.V.

### **FRANZ SCHUBERT**

Streichtrio B-Dur D 581

### **LUDWIG VAN BEETHOVEN**

Streichtrio Es-Dur op. 3

DESSLAVA STOYANOVA *Violine*

DAVID INBAL *Viola*

STEPHAN MEYER *Violoncello*

Beide Trios sind frühe Werke ihrer  
Schöpfer: Während der junge Beethoven  
mit seinem divertimenthaften Stück auf  
den Spuren Mozarts wandelte, unternahm  
der junge Schubert drei Anläufe für ein  
Streichtrio, allesamt in B-Dur.

Nur der letzte Anlauf 1815 mündete in ein  
vollständiges viersätziges Werk, das einer-  
seits sein einziges in dieser Gattung blieb,  
andererseits gleich in zwei Fassungen vor-  
liegt. Vermutlich wurden sie zu seinen  
Lebzeiten nie gespielt. Heute ist das reiz-  
volle Stück aus dem Repertoire eines  
Streichtrios kaum mehr wegzudenken.

# SIEBTES KALEIDOSKOP KONZERT

DONNERSTAG  
19. MAI 2022  
20 UHR  
STADTHALLE

## *Urban Dance trifft Klassik*

Werke u.a. von **GEORG FRIEDRICH HÄNDEL**,  
**JOSEPH HAYDN**, **PHILIP GLASS**



### INTERNATIONAL DANCE COMPANY

(Leitung Levent Gürsoy)

OGUZHAN KARADEMIR, EMRE SEVIM,

CAGATAY DEGERLI, FURKAN YILMAZ

LEVENT GÜRSOY *Choreographie*

JAKOB BRENNER *Leitung*



Fotos: pixabay/Barni1,  
Reiner Pfisterer,  
Nasser Hashemi

Längst haben Breakdancer die klassische  
Musik für sich entdeckt – und umgekehrt!  
Nachdem Tänzer und Choreograph Levent  
Gürsoy 2020 Kinder und Jugendliche im  
WPR-Projekt „Bühne frei!“ so trainierte,  
dass sie uns das Staunen lehrten, wird es  
Zeit, ihm und seinen Profis den  
Tanzboden zu bereiten!

Für das Programm mit der WPR schuf  
Levent Gürsoy eine Choreographie für vier **49**  
Tänzer, die allesamt regelmäßig bei inter-  
nationalen Wettbewerben vertreten sind!

**GEA**  
www.gea.de

# HERZENSSACHE.

Kultur auf [gea.de](http://gea.de)

**JETZT  
4 WOCHEN  
KOSTENLOS  
DIGITAL LESEN!**  
[gea.de/wpr](http://gea.de/wpr)

Wir teilen mit Ihnen  
unsere Leidenschaft für Musik.

Wir tun was für die Kultur



# SEELENBALSAM

DIENSTAG MITTWOCH  
24./25. MAI 2022

## *musica varia ensemble*

Dienstag, 24. Mai 2022  
15 Uhr, Reutlingen, Studio der WPR

Mittwoch, 25. Mai 2022  
16 Uhr, Tübingen, Jakobuskirche

MUSICA VARIA ENSEMBLE  
TERUYOSHI SHIRATA, RAINER HILL *Violine*  
DAVID INBAL *Viola*  
MARTIN FUCHS *Violoncello*  
GÜNTER FISCHER *Kontrabass und  
Moderation*

In unseren Seelenbalsam-Konzerten können Menschen mit Demenz in geschütztem Rahmen und familiärer Atmosphäre Musik genießen und somit weiter am gesellschaftlichen und kulturellen Leben teilhaben.

Dabei sind die Veranstaltungen in Länge und Inhalt auf die Bedürfnisse von Betroffenen abgestimmt.

Auch den besonderen logistischen und personellen Anforderungen wird Rechnung getragen.

Zu Beginn und am Ende des Konzerts singen wir gemeinsam ein Lied.



# FAMILIEN KONZERT

SONNTAG  
29. MAI 2022  
15 UHR  
STADTHALLE

## Der Konzert-Check

Einer für alle, alle für einen!  
Ein Konzert für Menschen ab 6



TOBIAS KRELL ALIAS CHECKER TOBI  
*Moderation*  
HERMES HELFRICHT *Leitung*



Fotos: Florian Hopfner,  
Franziska Pilz

„Einer für alle, alle für einen!“. Was dieses Motto mit der Württembergischen Philharmonie und sogar mit den Tönen selbst zu tun hat, erfahrt ihr mit viel Musik in diesem Konzert.

Ein Sinfonieorchester besteht aus vielen Musikerinnen und Musikern. Jedes Instrument ist ein wichtiger Bestandteil, damit es am Ende so klingt, wie es klingen soll. Tobias Krell alias Checker Tobi nimmt Euch mit ins Konzert und sucht nach Antworten: Warum ist jeder Einzelne so wichtig? Was passiert, wenn einer nicht für alle da ist?

# NEUNTES SINFONIE KONZERT

SONNTAG  
20. JUNI 2022  
20 UHR  
STADTHALLE

## GUSTAV MAHLER

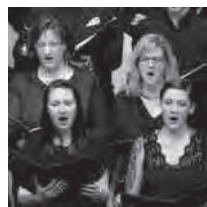
Sinfonie Nr. 3 d-Moll für großes Orchester,  
Altsolo, Knabenchor und Frauenchor



GERHILD ROMBERGER *Alt*  
KNABENCHOR CAPELLA VOCALIS  
(Einstudierung Christian J. Bonath)  
FRAUENCHOR DER STAATLICHEN  
HOCHSCHULE FÜR MUSIK TROSSINGEN  
(Einstudierung Prof. Michael Alber)  
FAWZI HAIMOR *Leitung*



„Daß ich sie *Symphonie* nenne, ist eigentlich unzutreffend, denn in nichts hält sie sich an die herkömmliche Form. Aber *Symphonie* heißt mir eben: mit allen Mitteln der vorhandenen Technik eine Welt aufbauen.“



Tatsächlich beinhaltet Mahlers Welt das ganze Universum der vorhandenen Stilmittel: martialischer Militärmarsch und Volksmusik, schauriger Trauermarsch und Tanz-, Salon- und Kirchenmusik, Naturidylle und Engelsstimmen.



Foto: Rosa Frank,  
Georg Storz,  
Musikhochschule  
Trossingen, Jürgen Lippert

Für die Alt-Partie konnte die WPR die auf Konzertgesang spezialisierte Ausnahmekünstlerin Gerhild Romberger gewinnen. Die Altistin ist sicher eine der bedeutendsten Mahler-Interpretinnen weltweit.

Mit Mahlers Dritter verabschiedet sich Fawzi Haimor nachträglich als WPR-Chefdirigent.

19 Uhr Konzerteinführung  
im Kleinen Saal der Stadthalle.



# ACHTES KALEIDOSKOP KONZERT

DONNERSTAG  
30. JUNI 2022  
20 UHR  
STADTHALLE

## *Dominique Horwitz – Me and the Devil*

Werke von  
**CARL MARIA V. WEBER bis TOM WAITS**



DOMINIQUE HORWITZ *Gesang*  
JAKOB BRENNER *Leitung*



Eine wahrlich teuflische Revue von und mit Dominique Horwitz: Der Teufel hat seinen festen Platz in Literatur und Musik. Ohne ihn gäbe es keinen *Faust*, keine *Göttliche Komödie* und mindestens einen Rolling-Stones-Hit weniger.

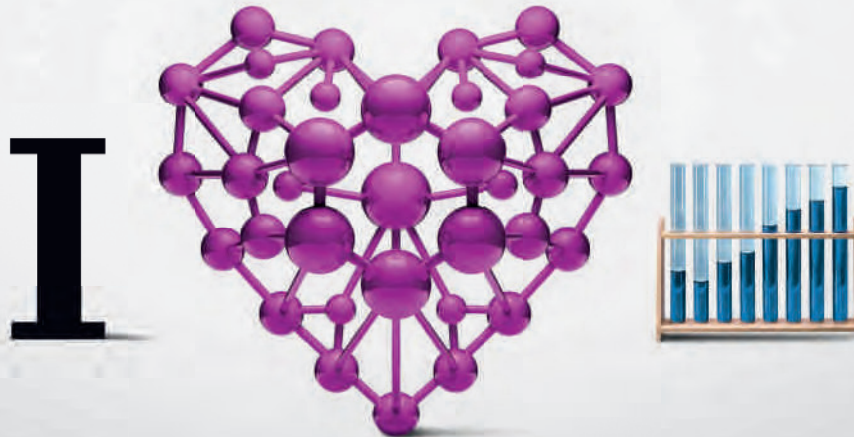
Der Schauspieler und Sänger Dominique Horwitz spannt einen teuflischen Bogen von der romantischen Oper *Der Freischütz* über Rock-, Pop- und Jazzklassiker bis hin zu den schrägen Highlights aus Tom Waits' und Robert Wilsons *The Black Rider*. Im Mittelpunkt der hintergründigen Songs steht der Mythos des Teufels – abgründig, skurril, komisch, erotisch und phantastisch.

Fotos: Ralf Brinkhoff,  
Nasser Hashemi

DOMINIQUE HORWITZ

# DER STANDORT MIT EXZELLENTE VERBINDUNGEN

→ Die Formel zum Erfolg hat eine Unbekannte weniger – den Standort. Denn der Technologiepark Tübingen-Reutlingen bietet mit seinem flexiblen Raumkonzept eine Umgebung, die sich ganz Ihren Bedürfnissen anpasst. So sind Unternehmen ganz in ihrem Element: [www.ttr-gmbh.de](http://www.ttr-gmbh.de)



TUBA



JERNEJ  
OBERZAN

PAUKEN



JUSTUS  
RUHRBERG

SCHLAGZEUG



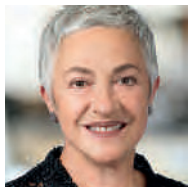
MARKUS  
KURZ



ACHIM  
NÖRZ



HARFE



MARINA  
PACCAGNELLA

SECHSTE **MATINEE**

SONNTAG  
3. JULI 2022  
11 UHR  
STUDIO DER WPR

*Safari-Expedition*

Mit freundlicher Unterstützung vom  
Freundeskreis Württembergische  
Philharmonie Reutlingen e.V.

**DANIEL SUNDY**  
Safari for Uncommon Winds

**DANIEL SUNDY** *Klavier und Moderation*  
**STEFANIE STAROVESKI** *Bassklarinette*  
**YUKO SCHMIDT** *Englischhorn*  
**GUIDO ENGELHARDT** *Kontrafagott*

Daniel Sundy ist nicht nur Kontrabassist  
im Orchester sondern auch erfolgreicher  
Komponist. Was läge näher, als beide  
Tätigkeiten zusammenzubringen?

So konzipierte er im Jahre 2020 diese  
Expedition und begibt sich nun mit seinen  
Orchesterkolleg\*innen und deren etwas  
ungewöhnlicheren Instrumenten auf eine  
neunsätzliche Safari, an der er auch das  
WPR-Publikum teilhaben lässt.

SAISON **AUSBLICK**

DIENSTAG  
12. JULI 2022  
19.30 UHR  
STUDIO DER WPR



Willkommen in der Spielzeit  
Zweiundzwanzig | Dreiundzwanzig!

STEFANIE EBERHARDT  
OLIVER HAUSER  
CORNELIUS GRUBE



Wie geht es nächste Spielzeit weiter?  
Was steht auf dem Programm?

Wir laden Sie ein zu einem gemeinsamen  
Blick in die kommende Saison, wie immer  
im Rahmen eines geselligen Abends bei  
einem Glas Wein.



Wir informieren über Künstler\*innen,  
Werke und Musikvermittlungsprojekte und  
kommen anschließend gerne mit Ihnen  
ins Gespräch.

Fotos: Jürgen Lippert

Natürlich haben Sie dann auch Gelegen-  
heit, Fragen zu stellen, Anregungen und  
Kritik loszuwerden!

Der Eintritt ist frei.

SOMMER **OPEN  
AIR**

MITTWOCH  
20. JULI 2022  
20 UHR  
NATURTHEATER

*Eine Broadway-Gala*

N.N. Solisten  
N.N. Leitung

Die WPR lässt ihr Publikum Naturtheater-  
Luft schnuppern und wird dafür auf der  
Freilichtbühne einen sommerlich-musika-  
lischen Sundowner reichen.

**OPEN AIR**

*Reutlingen  
Naturtheater,  
Mark Gewand 3,  
72762 Reutlingen*



# MUSIK

## Vermittlung

*Entfremdet und entwürdigt ist nicht nur der,  
der kein Brot hat, sondern auch der,  
der keinen Anteil hat  
an den großen Gütern der Menschheit.* Rosa Luxemburg

Konzertpädagogische und musikvermittelnde Formate gewinnen neben der klassischen Konzertform zunehmend an Bedeutung und gehören mittlerweile zum Konzertalltag von Berufsorchestern. Die Württembergische Philharmonie Reutlingen engagiert sich seit vielen Jahren für eine zeitgemäße Vermittlung von Musik im und außerhalb des Konzertsaals.

Neue Konzertformate und innovative Vermittlungsprojekte sollen den Menschen, neben dem traditionellen Konzertbesuch, vielfältige Möglichkeiten eröffnen, der Musik eines Sinfonieorchesters zu begegnen. Diese reichen von Kinder- und Familienkonzerten über Kooperationen und Patenschaften mit Schulen sowie Begegnungsmöglichkeiten mit Künstlern bis hin zu Werkeinführungen und Probenbesuchen.

*Türen, Ohren  
und Herzen  
öffnen* Musikvermittlung soll Türen, Ohren und Herzen öffnen. Sie soll kulturelle Teilhabe und Zugänge zur Musik ermöglichen, Brücken schlagen und alle Menschen ansprechen. Die Möglichkeiten sind hierbei so vielfältig wie das Publikum selbst, und je besser die Vermittlungsformate auf das jeweilige Zielpublikum zugeschnitten sind, desto größer sind die Chancen, die klassische Musik und den Klangkörper Sinfonieorchester den Menschen näher zu bringen und auch (oder vielleicht gerade) dem ungeübten Ohr ungeahnte Hörerlebnisse zu ermöglichen. Dieser Herausforderung stellen wir uns bei der WPR gerne!





Überall, wo Sie diese bunten Pfeile sehen,  
haben wir besondere Musikvermittlungsangebote  
für Sie vorbereitet.

## MUSIKVERMITTLUNG

### Schüler im Studio

Die Konzertreihe richtet sich an Grundschulklassen. Grundschulen der Schulbezirke Reutlingen/Tübingen erhalten rechtzeitig eine Einladung per E-Mail. (Seite 38)

### Stars im Klassenzimmer

Kinder und Jugendliche hautnah in Kontakt mit internationalen Künstler\*innen zu bringen, das ist das Ziel von *Stars im Klassenzimmer*. Wir vermitteln gerne den Besuch eines Solisten oder einer Solistin aus unserem Programm in Ihrer Schulklasse.

Bei Interesse dürfen Sie sich an an Lena Schiller wenden: schiller@wuerttembergische-philharmonie.de

### Probenbesuche

Gerne ermöglichen wir interessierten Schulklassen den Besuch einer Orchesterprobe.

Interessierte wenden sich bitte an:

Frank Zacher, Telefon 0 71 21/8 20 12-23,  
zacher@wuerttembergische-philharmonie.de  
oder Lena Schiller, Telefon 0 71 21/8 20 12-16,  
schiller@wuerttembergische-philharmonie.de  
Wir arrangieren gerne einen Termin für Sie.

### Individuelle Angebote für Schulen

Sie planen beispielsweise Projektstage und wollen ein Projekt zum Thema Orchester durchführen? Oder das Thema Orchester/Orchesterinstrumente einfach nur anschaulich und ohrenfällig präsentiert wissen, am besten durch einen Probenbesuch bei uns im Studio oder durch den Konzertbesuch Ihrer Schulklasse bei der WPR?

Gerne versuchen wir, im Gespräch mit Ihnen ein passendes Paket zu schnüren!

Derzeit bestehen individuelle Kooperationen mit dem Isoldo-Kurz-Gymnasium und der Musikschule Reutlingen sowie der Eichendorff-Realschule Reutlingen.

Interessierte wenden sich an Oliver Hauser:  
hauser@wuerttembergische-philharmonie.de

Die WPR ist Mitglied  
im Netzwerk Junge Ohren.



### Familienkonzert

Familienkonzerte richten sich an alle Altersgruppen und dauern etwa eine Stunde. (Seiten 21, 38 und 51)

### Netz-Werk-Orchester: per Livestream aufs Land

Für ihr interaktives Livestream-Projekt wurde die WPR von der Deutschen Orchester-Stiftung mit dem Preis „Innovatives Orchester 2019“ ausgezeichnet.

### Wollen Sie mitmachen?

Liegt Ihre Gemeinde auf dem Land in Württemberg, z.B. auf der Schwäbischen Alb, im Schönbuch, dem Remstal oder auch dem Welzheimer Wald? Möchten Sie Ihrer Gemeinde einen außergewöhnlichen Anlass für Groß und Klein bieten und den gesellschaftlichen Zusammenhalt stärken? Würden Sie gerne einmal in die Klangwelt der Württembergischen Philharmonie Reutlingen eintauchen, aber nicht nach Reutlingen reisen müssen? Dann werden Sie mit Ihrer Gemeinde unser nächster Streaming-Partner!

Die WPR möchte ihre Musik zu den Menschen in den ländlichen Raum bringen. Deshalb streamt sie zwei Mal pro Saison ihre Musik – eingebettet in eine abwechslungsreiche moderierte Spielshow – in württembergische Dörfer und Städtchen. Die Gemeinde als Kooperationspartner und direkter An-



Foto: Reiner Pfisterer

75 und immer noch erfinderisch:

**Die WPR feiert den Preis**

**»Innovatives Orchester 2019« ...**

sprechpartner der WPR organisiert gemeinsam mit dem WPR-Musikvermittler den Livestream in einem Saal bei Ihnen vor Ort. Sie, die Gemeinde, stellen zwei Mannschaften aus der Bevölkerung zusammen, die dann im Rahmen des Livestreams um die WPR-Trophy spielen. Die Mannschaften können aus bestehenden Gruppierungen, wie z.B. Fußballverein, Kirchenchor, Senior\*innen-Treff, Jugendgruppe, Gemeinderat bestehen, oder aber frei zusammengestellt werden.

Wir schenken Ihrer Gemeinde im Gegenzug für Ihre Teilnahme am Livestream ein Benefizkonzert eines professionellen Kammermusik-Ensembles aus Orchestermitgliedern in einer geeigneten Räumlichkeit. Der Erlös kommt derjenigen gemeinnützigen oder sozialen Einrichtung in Ihrer Nähe zu, für die sich die Gewinnermannschaft zuvor entschieden hat. Zu Beginn der Liveshow besteht die Möglichkeit, die Gemeinde kurz zu präsentieren. Dies kann z.B. ein kurzer Filmbeitrag sein, eine Präsentation durch den\*die Bürgermeister\*in oder der musikalische Beitrag eines örtlichen Vereins.

Einen ersten Eindruck, wie *Netz-Werk-Orchester* ablaufen kann, vermittelt der kleiner Trailer mit Schülermannschaften: [www.netz-werk-orchester.de](http://www.netz-werk-orchester.de)

Bei Interesse wenden Sie sich bitte an Oliver Hauser:  
[hauser@wuerttembergische-philharmonie.de](mailto:hauser@wuerttembergische-philharmonie.de)



Foto: Reiner Pfisterer

## INNOVATIVES ORCHESTER 2019



[www.wuerttembergische-philharmonie.de](http://www.wuerttembergische-philharmonie.de)

**und ihren 75. Geburtstag!**

75

J A H R E



WÜRTEMBERGISCHE  
PHILHARMONIE  
REUTLINGEN

## MUSIKVERMITTLUNG

### Einführungen in die Konzerte

Für alle neun Sinfoniekonzerte der WPR wird eine Stunde vor Konzertbeginn eine kostenlose Einführung angeboten. Die Musikwissenschaftlerin und WPR-Dramaturgin Stefanie Eberhardt stimmt Sie auf den Konzertabend ein und erläutert das Programm in leicht verständlicher Weise.

Damit noch genügend Zeit für Garderobe oder ein Getränk bleibt, dauert die Veranstaltung maximal 40 Minuten. Sie findet jeweils um 19 Uhr im Kleinen Saal der Stadthalle statt.

### Entdeckerabende

Sie wollen erleben, wie eine neue Komposition einstudiert wird? Sie sind neugierig, was sich der\*die Komponist\*in bei seinem\*ihrem Werk gedacht hat? Sie wollen die Menschen kennenlernen, die sich „neue“ Musik ausdenken? Sie haben Fragen, die Sie Musikschaaffenden schon immer stellen wollten, aber nie losgeworden sind?

Dann sind Sie bei unseren Entdeckerabenden richtig. Der Eintritt ist frei. (siehe Seite 34)

### Mein erstes Mal

#### Gebrauchsanweisung für Neueinsteiger

Menschen, die bislang keine oder wenig Berührung mit klassischer Musik hatten, macht WPR-Musikvermittler Oliver Hauser mit der Welt eines Sinfonieorchesters bekannt und geht zusammen mit ihnen ins Konzert (siehe Seite 43).

### Mittendrin!

Sie wollen ein Orchester aus der Perspektive der Musiker\*innen erleben oder einfach die Dirigentin oder den Dirigenten einmal von vorne sehen?

Kein Problem: In einer öffentlichen Probe ermöglichen wir Ihnen, mitten im Orchester zu sitzen, in den Klang einzutauchen und die Probenarbeit aus nächster Nähe zu betrachten. Dafür stellen wir zusätzliche Stühle ins Orchester.

Der Eintritt ist frei. Eine Anmeldung ist nicht erforderlich. (siehe Seite 48)

### Seelenbalsam

#### Konzerte für Menschen mit Demenz und ihre Begleitung

Die Konzerte mit einem Kammermusikensemble der WPR finden im geschützten Rahmen statt. Sie dauern ca. 1 Stunde. (siehe Seiten 11, 28 und 50)



Weitere Informationen erhalten Sie bei Lena Schiller, Telefon 0 71 21/8 20 12-16, [schiller@wuerttembergische-philharmonie.de](mailto:schiller@wuerttembergische-philharmonie.de)

### Begleitservice für Ältere

#### Kooperation mit der RAH Reutlinger AltenHilfe

Ein Begleitservice für ältere Konzertbesucher wird individuell für Sie organisiert und auf Ihre Bedürfnisse abgestimmt.

Dazu stehen Ihnen nette und geschulte Menschen zur Seite. Auch ein Fahrzeug für die Fahrt mit Rollstuhl oder Rollator steht zur Verfügung.

Melden Sie sich direkt bei der RAH Reutlinger AltenHilfe unter 0 71 21/92 80-617.



Foto: Jürgen Lippert



**RAH**

# Schöne Zeiten mit dem Begleitservice für Senioren

## Zu zweit macht es mehr Freude

Sie würden gern mal wieder ausgehen, haben aber keine Begleitung oder sind in der Mobilität eingeschränkt? Unsere geschulten Mitarbeiter begleiten Sie zu Konzerten, Theaterabenden, Lesungen, Sport- und anderen Veranstaltungen.

Erzählen Sie uns einfach, was Sie vorhaben unter

**Telefon 0 71 21 / 92 80-617**

Begleitservice der  
RAH Reutlinger AltenHilfe  
[www.rah-reutlingen.de](http://www.rah-reutlingen.de)

## GASTKONZERTE IN REUTLINGEN UND UMGEBUNG

Bitte beachten Sie: Karten der folgenden Veranstaltungen sind nicht über die WPR, sondern über den jeweiligen Veranstalter zu erhalten.

Sonntag, 31. Oktober 2021  
Reutlingen, Marienkirche

### **CHORKONZERT**

KANTOREI DER MARIENKIRCHE  
TORSTEN WILLE, *Leitung*

Mittwoch, 22. Dezember 2021  
Stuttgart, Liederhalle

### **DREI HASELNÜSSE FÜR ASCHENBRÖDEL**

Live-Musik zum Film  
N.N., *Leitung*

Samstag, 1. Januar 2022

Ludwigsburg, Forum am Schlosspark

Dienstag, 4. Januar 2022, Ehingen, Lindenhalle

Freitag, 7. Januar 2022, Neckartenzlingen, Melchiorfesthalle

Samstag, 8. Januar 2022

Mössingen, Aula Quenstedt-Gymnasium

### **NEUJAHRSKONZERT**

Werke und Arien u.a. von

ROSSINI, BELLINI, LEHÁR, STRAUSS

ELVIRA HASANAGIC, *Sopran*

JENISH YSMANOV, *Tenor*

THOMAS HERZOG, *Leitung*

Sonntag, 27. März 2022

Stuttgart, Liederhalle

### **VIDEO-GAMES**

N.N., *Leitung*

Sonntag, 8. Mai 2022

Bietigheim-Bissingen, Kronenzentrum

### **GASTKONZERT**

THOMAS ADÈS, Suite Nr. 1 from „Powder Her Face“

EDWARD ELGAR, Konzert für Violoncello und Orchester  
e-Moll op. 85

JOSEPH HAYDN, Sinfonie Nr. 69 C-Dur „Laudon“

DMITRI SCHOSTAKOWITSCH, Sinfonie Nr. 9 Es-Dur op. 70

WOLFGANG E. SCHMIDT, *Sopran*

JAMIE PHILLIPS, *Leitung*

Freitag, 24. Juni 2022

Samstag, 25. Juni 2022

Marbach, Haupt- und Landgestüt

### **MARBACHCLASSICS**

FAWZI HAIMOR, *Leitung*

Freitag, 8. Juli 2022

Stuttgart, Hochschule für Musik und Theater

### **ABSCHLUSSDIRIGIEREN DER KLASSE PROF. BAUMANN**

STUDIERENDE DER KLASSE PROF. BAUMANN, *Leitung*



Foto: Warrnack

# DEPPERICH

FREUDE AM PERSÖNLICHEN



Wilhelmstraße 123 • 72764 Reutlingen  
+49 7121 93720 • [www.depperich.de](http://www.depperich.de)

## DIE WÜRTTEMBERGISCHE PHILHARMONIE REUTLINGEN

Als die Reutlinger Bürgerschaft nach dem Zweiten Weltkrieg 1945 ein professionelles Orchester ins Leben rief, schlug die Geburtsstunde der heutigen Württembergischen Philharmonie Reutlingen (WPR). Das Orchester hat sich längst zu einem international tätigen Sinfonieorchester mit Mitgliedern aus ungefähr fünfzehn Nationen entwickelt, das jährlich weit über hundert Konzerte bestreitet und die Aufgaben eines Landesorchesters wahrnimmt.

Die beiden Schwerpunkte – regionale Verankerung einerseits sowie Internationalität und Weltoffenheit andererseits – sind Hauptmerkmale der WPR. Gleichzeitig wirkt sie in ihrer Region tief in die Gesellschaft hinein, indem sie sich mit facettenreicher, lebendiger Programmgestaltung explizit unterschiedlichen Zuhörerschaften zuwendet und durch Innovationsfreude immer wieder neue Zielgruppen erreicht. Das geschieht aus dem Bewusstsein für gesellschaftliche Relevanz von Kultur und dem Bekenntnis zur Stadt Reutlingen und dem Land Baden-Württemberg heraus. Bei ihren Gastspielen auf internationalem Parkett repräsentierte sie bei einer knapp dreiwöchigen Japan-Tournee 2006 offiziell das Kulturleben des Bundeslandes. Doch auch bei allen weiteren Tourneen und Gastkonzerten, gleich ob im Wiener Musikverein, der Berliner und Kölner Philharmonie, dem Concertgebouw Amsterdam, dem Konzerthaus Dortmund, dem KKL Luzern und der Tonhalle Zürich, ob in Festspielhäusern wie Salzburg und Baden-Baden oder bei Festivals wie in Ravello, Warschau (Beethoven-Festival), Toblach (Gustav-Mahler-Musikwochen) oder Besançon (Festival international de musique) versteht sich die WPR als Botschafterin.

Dabei arbeitet sie mit Künstlern wie Lang Lang oder Thomas Hampson, mit Sabine Meyer und Frank Peter Zimmermann, Christoph Poppen und Fazil Say ebenso wie mit Künstlerinnen und Künstlern anderer Genres und

Musikstile: Nachdem die WPR in Reutlingen eine eigene, seit Jahrzehnten erfolgreiche *Kaleidoskop*-Reihe für Programme jenseits der großen klassisch-romantischen Orchesterliteratur etabliert hat, wird sie regelmäßig angefragt, um mit Künstler\*innen aus Bereichen wie Jazz (James Morrison, Till Brönner, Klaus Doldinger, Ute Lemper oder China Moses), Weltmusik (Natasha Atlas, Yasmin Levy, Burhan Öcal) oder auch Musical, Latin, HipHop, Chanson (Dominique Horwitz) oder Pop (Max Mutzke) zu musizieren. In speziellen Fokus-Veranstaltungen hat sich das Orchester der Musik der Türkei (2013) und der Jüdischen Diaspora (2016) gewidmet.

Die WPR setzt sich intensiv für den Hörernachwuchs ein und erreicht in Reutlingen mit jährlich über 25 Kinder- und Familienkonzerten über 8000 junge Hörer\*innen. Von der Deutschen Orchester-Stiftung wurde sie mit dem Preis „Innovatives Orchester 2019“ für ihr bundesweit einzigartiges interaktives Livestreaming-Format NETZ-WERK-ORCHESTER ausgezeichnet, mit dem sie Menschen im ländlichen Raum erreicht.

2009 erhielt sie den erstmals verliehenen BKM Bundespreis für Kulturelle Bildung für ein Projekt mit geistig behinderten Künstlern. Für den gleichen Preis war die WPR 2014 abermals nominiert, dann für ein Musiktheater-Projekt mit 250 mitwirkenden (auch komponierenden) Kindern im Rahmen des 62. Deutschen Mozartfests (2013). 2015 richtete die WPR in Kooperation mit der Alzheimer-Gesellschaft zudem eine Konzertreihe für Menschen mit Demenz ein, 2016/17 folgte mit FUGATO ein interkulturelles Musiktheater-Projekt mit Flüchtlingen, das aufgrund der großen Resonanz in 2018 eine Fortsetzung fand.

Zahlreiche CD- und Rundfunkaufnahmen dokumentieren die künstlerische Arbeit der WPR, darunter auch Weltersteinspielungen.

Die deutsche Theater- und  
Orchesterlandschaft wurde  
2014 in das bundesweite  
Verzeichnis des immateriellen  
Kulturerbes aufgenommen.



*Foto: Jürgen Lippert*





# Förderung der Künste. Sicherheit für die Menschen.

## Beides ist unser Anliegen.

Als eines der großen Versicherungsunternehmen im Land ist uns die Förderung von Kunst und Kultur ein besonderes Anliegen.

Und eine Verpflichtung gegenüber dem Land und seinen Menschen.

[www.sparkassenversicherung.de](http://www.sparkassenversicherung.de)

 Sparkassen  
Versicherung

## ORCHESTERMITGLIEDER

### Ehrenmitglied

Prof. Dr.  
Karl-Michael Komma †  
Oberbürgermeisterin a.D.  
Barbara Bosch

### Violine I

Timo de Leo  
(Konzertmeister koordiniert.)  
Fabian Wettstein  
(Konzertmeister koordiniert.)  
Teruyoshi Shirata  
(Stellv. Konzertmeister)  
Paulina Krauter  
Konrad Balik  
Matthias Buck  
Anne-Barbara Egerter  
Gabriele Haubner  
Sonja Heinzelmännchen  
Liu Ge  
Virginie Wong  
Stefanie Zimmermann  
N.N.

### Violine II

Miriam Schmaderer  
Claudia Winkler  
Sophie-Therese Neuhauser  
Sena Umul  
Hartmut Fischer  
Fabiola Gamarra Colina  
Rainer Hill  
Christiane Löschner  
Judith Pfeiffer  
Michael Schwarz  
Dessislava Stoyanova  
Agata Szomańska

### Viola

Benjamin Hartung  
David Inbal  
Florian Gogl  
Friedeborg Künstner  
Friederike Kurth  
Igor Michalski  
Markus Protze  
N.N.

### Violoncello

Friedemann Dähn  
Christian Adamsky  
Stephan Meyer  
Nadezhda Krasnovid  
Martin Fuchs  
Dominik Manz  
Karl Stauber

### Kontrabass

Dietmar Gräther  
Günter Fischer  
Christian Berghoff-Flüel  
Young Min Kim  
Daniel Sundry

### Flöte

Martin Kühn  
Peter Eberl  
Nastasja Nürnberger-Schmeel  
Angelika Bender

### Oboe

Dennis Jäckel  
Yuko Schmidt  
Martin Künstner

### Klarinette

Adam Ambarzumjan  
Simon Löffelmann  
Stefanie Staroveski  
Tanja Weiss

### Fagott

Michael Laucke  
Guido Engelhardt  
Irene de Marco

### Horn

Wolfram Richter  
Sebastian Schorr  
Jennifer Gollnau  
Ralf Kluge  
Carles Pérez i Esteve

### Trompete

Roland Grau  
Alfred Hepp  
Carl-Friedrich Schmidt

### Posaune

Jürgen Jubl  
Franz Gäng  
Sebastian Volk  
Phillip Werthner

### Tuba

Jernej Oberžan

### Pauken

Justus Ruhrberg

### Schlagzeug

Markus Kurz  
Achim Nörz

### Harfe

Marina Paccagnella

### Orchestervorstand

Judith Pfeiffer  
(Vorsitzende)  
Martin Kühn  
(Stellv. Vorsitzender)  
Sebastian Volk

### Orchestermanagement

#### INTENDANT

Cornelius Grube

#### ASSISTENTIN

Intendanz/Presse- und  
Öffentlichkeitsarbeit  
Marlies Kirchherr

#### REFERENTIN

DES INTENDANTEN  
Lena Schiller

#### KÜNSTLERISCHES

BETRIEBSBÜRO  
Frank Zacher  
Helga Laur

#### DRAMATURGIE UND

ÖFFENTLICHKEITS-  
ARBEIT  
Stefanie Eberhardt

#### MUSIKVERMITTLUNG

Oliver Hauser

#### PERSONALWESEN

Antje Lutkat

#### BUCHHALTUNG UND

PERSONALWESEN  
Ralf Sölter

#### ABONNENTENBETREUUNG

UND BUCHHALTUNG  
Roswitha Jetter

#### ORCHESTERWARTE

Peter Beckers  
Oliver Wilhelm

Stand bei Redaktionsschluss

–weishaupt–



## Doppelt Energie sparen!

### Ein ideales Paar: Gas-Brennwerttechnik kombiniert mit Solartechnik

- System perfekt aufeinander abgestimmt
- Hohe Effizienz – minimaler Verbrauch
- Bis zu 60 % des Warmwasserbedarfs deckt die Sonnenenergie
- Kollektoren für Aufdach-, Indach- und Flachdachmontage
- Auch für Flüssiggas geeignet

**Jetzt informieren!**

## Günther Baumann GmbH

**Werkvertretung**

Am Heilbrunnen 78 · 72766 Reutlingen  
Telefon (0 71 21) 94 69-0 · Telefax (0 71 21) 94 69 80

## STIFTUNG WÜRTTEMBERGISCHE PHILHARMONIE REUTLINGEN

Die Württembergische Philharmonie Reutlingen wurde mit Wirkung vom 20. Juli 1998 zu einer rechtsfähigen Stiftung des bürgerlichen Rechts umgewandelt.

Die Grundidee einer Stiftung ist es, dass Stifter Vermögen für einen von ihnen gewählten Zweck auf Dauer zur Verfügung stellen. Von Seiten der Träger, der Stadt Reutlingen und dem Land Baden-Württemberg, aber auch von zahlreichen Einzelpersonen, Unternehmen und Institutionen aus Reutlingen erhielt die Stiftung eine solide Grundlage für den weiteren Vermögensaufbau. Da nur die Erträge des Stiftungsvermögens für die Förderung aufgebraucht werden, bleibt das Stiftungskapital selbst dauerhaft erhalten.

### STIFTEN ZAHLT SICH AUS

- Mit einer Stiftung kann jeder Stiftende ein persönliches Andenken an seine Nachkommen, seine Lebenspartner oder an sich selbst schaffen.
- Stiftende können sicher sein, dass das gestiftete Vermögen dauerhaft, auch über den Tod hinaus dem gewünschten Zweck dient.
- Mit einer Stiftung übernehmen Stiftende gesellschaftliche Verantwortung.
- Stiften kann man entweder anonym oder mit öffentlichem Bekenntnis – dies ist eine freie Entscheidung des Stiftenden.
- Eine Stiftung gilt ewig; viele Stiftungen wirken schon seit Jahrhunderten für die Allgemeinheit.
- Wer stiftet, wird vom Staat belohnt, denn die Stiftungsbeträge können steuerlich über die Einkommenssteuer oder Erbschaftssteuer geltend gemacht werden.

### **STIFTEN ODER SPENDEN: UNTERSTÜTZEN SIE DIE WPR!**

Sie können durch eine Zustiftung sicherstellen, dass ihr Vermögen dauerhaft dem gewünschten Zweck dient, denn nur der Ertrag (Zinsen, Dividenden) daraus wird verwendet. Es kann auch eine eigene Unterstiftung gegründet werden. *Auch mit einer Spende helfen Sie*, z.B. wenn Sie bei einem runden Geburtstag für die WPR sammeln und den Betrag auf das Konto der Stiftung Württembergische Philharmonie überweisen. Dann steht das Geld der WPR direkt und in vollem Umfang zur Verfügung.

### **STIFTUNGSMITGLIEDER**

in alphabetischer Reihenfolge,  
Stand bei Redaktionsschluss

Daimler AG, Mercedes-Benz, Niederlassung Reutlingen und Tübingen

Karl Danzer Stiftung, Reutlingen

Albertine Elwert (†), Reutlingen

Prof. Dr. Paul Feuchte (†), Freiburg

Dr. Andreas Feuchte, Hamburg

Kemmler-Baustoffe GmbH, Tübingen

Kreissparkasse Reutlingen

Kullen GmbH & Co. KG, Reutlingen

Hans M. Kurtz, Dipl. Kaufmann, Reutlingen

Elga Lehari, Bonn

LBS Bausparkasse, Stuttgart

Morgenstern GmbH, Reutlingen

Dr. Armin Rall, Reutlingen

Hans und Margarethe Reber, Reutlingen

REIFF GmbH, Reutlingen

Reutlinger General-Anzeiger GmbH & Co. KG, Reutlingen

ROMINA Mineralbrunnen GmbH & Co. KG, Reutlingen

RWT Reutlinger Wirtschaftstreuhand GmbH, Reutlingen

Hans Schwörer Stiftung, Sigmaringen

Stadt Reutlingen

Textilchemie Dr. Petry GmbH, Reutlingen

Volksbank Reutlingen eG

Volkswagen-Zentrum Heusel & Moritz GmbH & Co.,  
Reutlingen

Wandel & Goltermann Management Holding GmbH,

Eningen (heute JDSU Deutschland GmbH)

Württembergische Philharmonie Reutlingen e.V.

sowie Stifter, die nicht genannt werden wollen

Machen Sie mit, unterstützen Sie die Württembergische Philharmonie Reutlingen! Tragen Sie zu einem aktiven Musikleben in Reutlingen bei!

Kreissparkasse Reutlingen, BIC SOLADES1REU

IBAN DE87 6405 0000 0000 0060 04

Volksbank Reutlingen, BIC GENODE31BBV

IBAN DE90 6039 0000 0170 3880 00

### **VORSTAND**

Intendant der Württembergischen Philharmonie  
Reutlingen Cornelius Grube

### **STIFTUNGSRAT**

#### **VORSITZENDER**

Oberbürgermeister Thomas Keck

#### **VERTRETUNG DER STIFTENDEN**

Michael Bläsius

Stefan Götz

Dr. Jörg Petry

Titus Rall

#### **VERTRETUNG DES GEMEINDERATS DER STADT REUTLINGEN**

Jürgen U. Fuchs

Wolfgang Göbel

Elisabeth Hillebrand

Gabriele Janz

#### **VERTRETUNG DES LANDES BADEN-WÜRTTEMBERG**

Ministerialdirigentin Dr. Claudia Rose/

Regierungsdirektorin Elisabeth Dannecker

#### **VERTRETUNG DES LANDKREISES REUTLINGEN**

Leitender Kreisverwaltungsdirektor Gerd Pflumm,

Landratsamt Reutlingen

#### **VERTRETUNG DES FREUNDKREISES**

Heidmarie Arnold

#### **VERTRETUNG DES ORCHESTERS**

Günter Fischer

Stand bei Redaktionsschluss

DAS TEAM IM HINTERGRUND



PETER BECKERS



OLIVER  
WILHELM



CORNELIUS  
GRUBE



MARLIES KIRCHHERR



LENA SCHILLER



STEFANIE  
EBERHARDT



FRANK  
ZACHER



ANTJE  
LUTKAT



HELGA LAUR



RALF SÖLTER

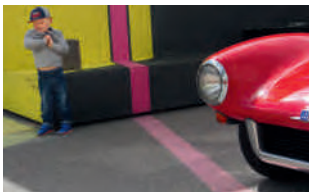


ROSWITHA  
JETTER



OLIVER HAUSER





FINE ART CAR PHOTOGRAPHY

Fotografien von Ihrem  
automobilen Schatz:  
07473/23153  
Jochen@Gewecke.net



## Traumhafte Immobilien als sichere und attraktive Investition

- Auf Wunsch mit komplettem Verwaltungs- und Vermietungsservice
- Immobilien zur **Eigennutzung**
- **Büros, Läden, Praxen, Gastronomie** provisionsfrei zu vermieten
- Schätzen und Vermitteln von Häusern, Villen und Wohnungen
- Direkter Ankauf von Bauplätzen, Häusern und Fabriken

Gerne beraten wir Sie beim Kauf einer Immobilie zur Kapitalanlage, als Alterssitz oder zum Selbsteinzug.



**Dr. Rall-Immobilien**  
Verkaufen · Vermieten · Vermitteln

Telefon 07121/ 2413-70  
Verkauf@Dr.Rall-Immobilien.de

## INFORMATIONEN

### ZU DEN ABONNEMENTS

#### **Sinfonie- und Kaleidoskop-Abonnements**

Mit einem Abonnement sparen Sie ungefähr 25% gegenüber den Einzelkartenpreisen. Als Sinfoniekonzertabonent\*in haben Sie zudem ein Vorkaufsrecht für das Neujahrskonzert am 17. Januar 2022 und die Silvestergala.

*Wann der Vorverkauf für diese Konzerte beginnt und ab wann Sie Ihr Vorkaufsrecht nutzen können, entnehmen Sie bitte unserer Website oder der Presse. Bereits gebuchte und bestehende Abonnements werden frühestens Anfang September in Rechnung gestellt und ausschließlich postalisch zugestellt. Sollte dann noch immer kein regulärer Spielbetrieb stattfinden dürfen, verzögert sich die Aussendung, wobei sich der Preis selbstverständlich je nach Anzahl der ausgefallenen Konzerte anteilig reduziert. Für alle Konzerte, die nur eingeschränkt und mit verminderter Besucherzahl stattfinden können, werden ausschließlich Einzelkarten verkauft.*

Die Abo-Zustellung erfolgt in diesem Jahr *ausschließlich per Post* (zzgl. 3 EUR).

#### **Wahl- und Mischabonnements für Sinfonie- und Kaleidoskop-Konzerte**

Ein Wahl-Abo umfasst 4 Gutscheine für Konzerte innerhalb einer Konzertreihe, ein Misch-Abo für je 2 Kaleidoskop- und 2 Sinfoniekonzerte. Ausgeschlossen von der Wahl sind Sonderkonzerte (z. B. Neujahrskonzert). Im Unterschied zu den großen Abo-Reihen besteht beim Wahlabonnement kein Anspruch auf einen festen Sitzplatz. Sie bekommen das Abonnement in Form von Gutscheinen ausgehändigt. *Diese können erst gebucht und eingelöst werden, wenn eine Belegung mit dem regulären Saalplan wieder möglich ist.*

Da Sie sich nicht auf bestimmte Konzerte festlegen müssen, eignet sich das Wahlabo *ideal als Geschenk*.

#### **Business-Abos**

Für Unternehmen bieten wir ab fünf Abonnements spezielle Business-Abos für die Kaleidoskop-Konzerte zu Sonderkonditionen an.

Infos: Roswitha Jetter, Telefon 0 71 21/8 20 12-26.  
jetter@wuerttembergische-philharmonie.de

#### **Programmheftservice für Sinfoniekonzert-Abonent\*innen**

Sinfoniekonzert-Abonent\*innen können sich für 35 EUR pro Spielzeit die Programmhefte aller Sinfoniekonzerte zusenden lassen. Diese werden in der Woche vor dem Konzert verschickt, so dass sie bis zum Wochenende bei Ihnen sind. Der Service verlängert sich automatisch mit dem Abonnement.

*Der Programmheftservice startet zusammen mit dem Abo erst bei Wiederaufnahme des regulären Spielbetriebs. Für Konzerte in eingeschränkter Form und mit Programmänderung werden keine Programmhefte versendet. Die Servicegebühr reduziert sich dann anteilig.*

#### **Neue Abonnements**

können Sie unter den folgenden Adressen ab dem 1. Juli 2021 buchen:

GEA-ServiceCenter  
Burgplatz 1-7, 72764 Reutlingen  
Telefon 0 71 21/302-211  
Montag bis Freitag 8 – 17.30 Uhr, Samstag 8 – 12 Uhr

STUDIO DER WÜRTEMBERGISCHEN PHILHARMONIE  
Abobüro

Marie-Curie-Str. 8, 72760 Reutlingen  
Telefon 0 71 21/8 20 12-26, Fax 0 71 21/8 20 12-28  
ticket@wuerttembergische-philharmonie.de  
www.wuerttembergische-philharmonie.de  
Montag bis Freitag 8.30 – 12.30 Uhr

#### **Zahlungsbedingungen**

Ihre Abonnementausweise werden für diese Spielzeit ausnahmsweise zzgl. 3 EUR *ausschließlich per Post* zugestellt, sobald der Spielbetrieb regulär einsetzen kann. Den Termin der Abbuchung entnehmen Sie bitte der Abrechnung.

## INFORMATIONEN

### ZUM EINZELKARTENVERKAUF

#### Verlängerung eines Abonnements

Ihr Abonnement (außer Wahl- und Misch-Abos) behält seine Gültigkeit auch für die jeweils nächste Saison, wenn es nicht spätestens zum 31. Juli 2021 schriftlich gekündigt wird.

Wenn Sie ein ermäßigtes Abonnement weiter behalten möchten, bitten wir Sie, bis zum 31. Juli 2021 den Berechtigungsausweis vorzulegen oder in Kopie der Württembergischen Philharmonie zu schicken.

Das Abo erhalten Sie in dieser Spielzeit ausnahmsweise *ausschließlich* per Post (zzgl. 3 EUR).

#### Sommerpause des Abobüros

In der Zeit vom 5. bis 25. August 2021 ist das Abobüro geschlossen!

#### Aboausweis als Fahrkarte

Ihr Abonnementausweis gilt an den Konzerttagen (4 Stunden vor Beginn und bis Betriebsschluss) als Fahrkarte im gesamten NALDO-Verbund.

#### Bild- und Tonaufnahmen

Bild- und Tonaufnahmen sind Besucher\*innen aus rechtlichen Gründen nicht gestattet.

Die Württembergische Philharmonie Reutlingen behält sich das Recht vor, einzelne Konzerte zu fotografieren oder zu filmen. Die Besucher\*innen erklären sich mit dem Kartenkauf bereit, dass ihr Bild möglicherweise für die Öffentlichkeitsarbeit der WPR (Print, Website, Social Media) verwendet wird.

#### Abonent\*innen werben Abonent\*innen

Wenn Sie Neu-Abonent\*innen werben, erhalten Sie als Dankeschön gratis jeweils eine CD der Württembergischen Philharmonie Reutlingen Ihrer Wahl.

#### CORONA-INFO

*Aktuelle Corona-Sonderinformationen entnehmen Sie bitte unserer Homepage!*

#### Vorverkauf

Der Vorverkauf von Einzelkarten beginnt voraussichtlich am 1. September 2021. Der Vorverkauf für die Silvestergala und das Neujahrskonzert beginnt frühestens am 1. Oktober 2021. *Möglicherweise wird der Kartenverkauf auch gestaffelt beginnen, die genauen Termine entnehmen Sie bitte unserer Webseite oder der Presse.*

#### Telefonisch

Sie können Ihre Tickets telefonisch bestellen.

Diese werden per Lastschrift abgebucht und an der Abendkasse hinterlegt. Für die Zusendung der Tickets wird eine Versandgebühr von 3 EUR erhoben.

Wenden Sie sich bitte an unser Kartentelefon:

0 71 21/8 20 12-26

Montag bis Freitag 8.30 – 12.30 Uhr

#### Online

Über unsere Website können Sie Tickets online kaufen. Sie können zwischen Postversand (zuzüglich 3 EUR) und Abholung an der Abendkasse wählen. Wenn Sie Abholung wählen, erhalten Sie eine Kaufbestätigung mit Abholnummer zum Ausdrucken, die Sie an der Abendkasse vorlegen. Karten für Matineen und Seelenbalsam gibt es nicht online. Unsere Internet-Seiten finden Sie unter: [www.wuerttembergische-philharmonie.de](http://www.wuerttembergische-philharmonie.de)

#### Abend- bzw. Tageskasse

Die Abend- bzw. Tageskasse öffnet jeweils eine Stunde vor Konzertbeginn, bei Sinfoniekonzerten schon um 18.45 Uhr.

#### Konzertkarten als Fahrausweise

Ihre Karte für Konzerte in der Stadthalle gilt am Konzerttag (4 Stunden vor Beginn und bis Betriebsschluss) als Fahrkarte im gesamten NALDO-Verbund.

#### Geschenk-Gutschein

Machen Sie Ihren Freund\*innen und Bekannten ein ganz besonderes Geschenk: mit einem Gutschein für ein Konzertticket! Sie erhalten einen Gutschein über einen Betrag Ihrer Wahl. Die oder der Beschenkte kann diesen gegen Konzerttickets der Württembergischen Philharmonie einlösen. Als Geschenk eignen sich auch unsere Wahl- und Mischabos.

## PREISE

Die Preise verstehen sich inklusive Garderobengebühr.

### Sinfoniekonzerte im Normalbetrieb

Preisgruppe Reihe		SK-Abo	Wahlabo	Einzelkarte
I.	Parkett 6.–11. Rang 1.	EUR 288 erm. 144	EUR 146 erm. 73	EUR 43 erm. 21,50
II.	Parkett 1.–5. Parkett 12.–16. Rang 2.	EUR 261 erm. 130,50	EUR 132 erm. 66	EUR 39 erm. 19,50
III.	Parkett 17.–21. Rang 3. Empore 3.–4.	EUR 234 erm. 117	EUR 118 erm. 59	EUR 35 erm. 17,50
IV.	Parkett 22.–26. Empore 1.–2., 5.	EUR 189 erm. 94,50	EUR 96 erm. 48	EUR 28 erm. 14
V.	Empore 6.–7.			EUR 20 erm. 10

### Kaleidoskop-Konzerte im Normalbetrieb

Preisgruppe Reihe		Abo	Wahlabo	Einzelkarte
I.	Parkett 6.–11. Rang 1.	EUR 220 erm. 110	EUR 126 erm. 63	EUR 37 erm. 18,50
II.	Parkett 1.–5. Parkett 12.–16. Rang 2.	EUR 196 erm. 98	EUR 112 erm. 56	EUR 33 erm. 16,50
III.	Parkett 17.–21. Rang 3. Empore 3.–4.	EUR 172 erm. 86	EUR 100 erm. 50	EUR 29 erm. 14,50
IV.	Parkett 22.–26. Empore 1.–2., 5.	EUR 144 erm. 72	EUR 84 erm. 42	EUR 24 erm. 12
V.	Empore 6.–7.			EUR 19 erm. 9,50

### Misch-Abonnements

2 Sinfonie- und 2 Kaleidoskopkonzerte

EUR 136 erm. 68
EUR 122 erm. 61
EUR 109 erm. 54,50
EUR 90 erm. 45

### Konzerte mit reduziertem Saalplan (Corona-Betrieb)

Hier sind lediglich Einzelkarten der Preisgruppen I. und III. erhältlich.

## Silvestergala, Neujahrskonzert

Preisgruppe	Reihe	Einzelkarte
I.	Parkett 6.–11. Rang 1.	EUR 60 erm. 30
II.	Parkett 1.–5. Parkett 12.–16. Rang 2.	EUR 54 erm. 27
III.	Parkett 17.–21. Rang 3. Empore 3.–4.	EUR 43 erm. 21,50
IV.	Parkett 22.–26. Empore 1.–2., 5.	EUR 32 erm. 16
V.	Empore 6.–7.	EUR 25 erm. 12,50

## Familienkonzerte

	Erwachsene	Kinder	Familienkarte*
Stadthalle	EUR 16	EUR 8	EUR 40
Studio	EUR 10	EUR 6	

\* Familienkarte  
nicht online buchbar

## Reutlingen vokal

Preisgruppe Einzelkarte

I.	EUR 37 erm. 18,50
II.	EUR 33 erm. 16,50
III.	EUR 29 erm. 14,50
IV.	EUR 24 erm. 12
V.	EUR 19 erm. 9,50

**CORONA-INFO**

Aktuelle Corona-  
Sonderinformationen  
entnehmen Sie bitte  
unserer Homepage!

## Matineen

Karten für die Matineen gibt es im Vorverkauf nur direkt bei der WPR oder an der Tageskasse. Der Preis beträgt einheitlich 10 EUR/5 EUR ermäßigt, Mitglieder des Freundeskreises zahlen 8 EUR. Unter 14 Jahren ist der Eintritt frei. Die Tageskasse öffnet ca. 1/2 Stunde vor Konzertbeginn.

## Schüler im Studio

Der Kartenpreis beträgt für Schüler\*innen 6 EUR. Pro Schulklasse werden zwei Freikarten für Lehrkräfte/Begleitpersonen ausgegeben. Alle weiteren Begleitpersonen zahlen 10 EUR.

## Seelenbalsam

Karten für einheitlich 8 EUR erhalten Sie bei der WPR, Telefon 071 21/8 20 12-26 und an der Tageskasse.

## Sommer-Open-Air im Naturtheater Reutlingen

Karten zu 45/40/25/15 EUR gibt es bei der WPR, Telefon 071 21/8 20 12-26 und beim Naturtheater Reutlingen, Telefon 071 21/267 27 62, [www.naturtheater-reutlingen.de](http://www.naturtheater-reutlingen.de)

## Parken mit Abendtarif

Im Parkhaus der Stadthalle gibt es einen pauschalen Abendtarif von 3 EUR ab einer Stunde vor Veranstaltungsbeginn, der schon vor dem Konzert entrichtet werden kann.

## GÜNSTIGER GEHT'S FÜR

### **Schüler\*innen, Studierende und Auszubildende**

erhalten gegen entsprechenden Nachweis 50 % Ermäßigung auf die Ticketpreise.

10 Minuten vor Konzertbeginn erhalten sie bei allen Konzerten Restkarten auf allen Plätzen zu 8 EUR.

### **Schwerbehinderte**

(ab 70 %) erhalten gegen entsprechenden Nachweis eine Ermäßigung von 50 %. Ist eine Begleitperson erforderlich (Angabe im Schwerbehindertenausweis), wird eine Ermäßigung in gleicher Höhe gewährt.

### **Arbeitslose und Sozialhilfe-Empfänger\*innen**

erhalten gegen entsprechenden Nachweis eine Ermäßigung von 50 %.

### **Gruppen**

ab 10 Personen erhalten 10 % Ermäßigung.

### **Schulklassen**

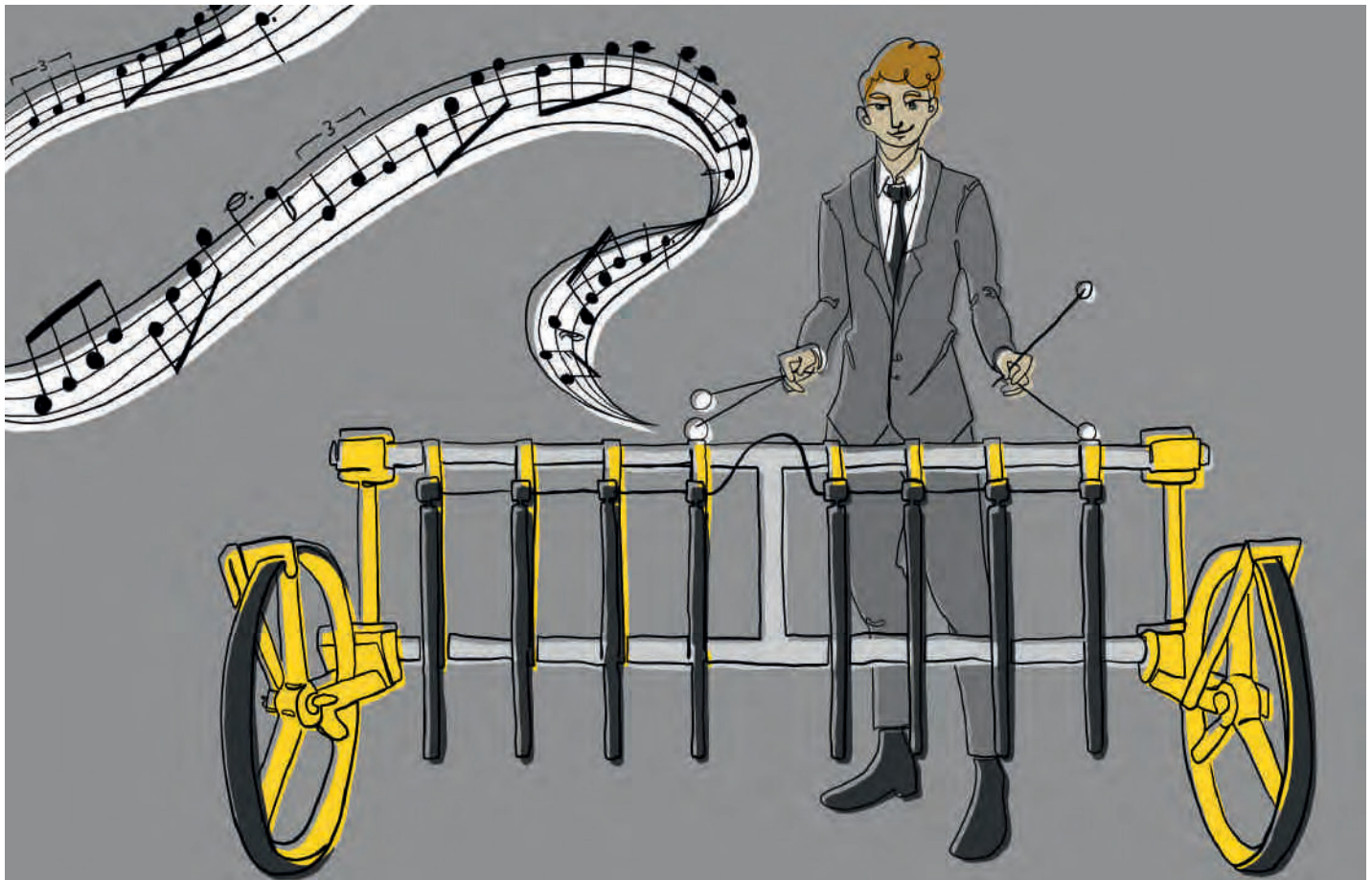
ab 10 Schüler\*innen erhalten für die Sinfonie- und KaleidoskopKonzerte Karten der Preisgruppen IV und V zu je 6 EUR direkt bei der WPR *auch im Vorverkauf*. Pro Schulklasse gibt es zwei Karten für Betreuer (Lehrkräfte/Eltern) gratis dazu. Wenden Sie sich bitte an:

Roswitha Jetter, Telefon 0 71 21/8 20 12-26  
jetter@wuerttembergische-philharmonie.de  
Montag bis Freitag 8.30 – 12.30 Uhr

### **Kinder und Jugendliche**

unter 14 Jahren haben bei Matineen freien Eintritt.





## *Bei uns spielt die Musik!*

Als familiengeführtes Unternehmen aus Eningen unter Achalm haben wir uns in nur fünf Jahrzehnten zum Global Player im Bereich der Kampfmitteldetektion und Altlastenerkundung entwickelt. Darüber hinaus werden unsere Lösungen bei archäologischen und geophysikalischen Bodenuntersuchungen eingesetzt und haben erst kürzlich zum Fund eines ca. 4.000 Jahre alten Skelettes aus der Bronzezeit beigetragen.

**Over 50 Years of Excellence – [www.vallon.de](http://www.vallon.de)**



Vallon GmbH  
Arbachtalstraße 10 · 72800 Eningen  
Tel. 07121 9855-0 · [info@vallon.de](mailto:info@vallon.de)





WÜRTTEMBERGISCHE  
PHILHARMONIE  
REUTLINGEN



DIE STADTHALLE REUTLINGEN



# STADTHALLE

Manfred-Oechsle-Platz 1, 72762 Reutlingen

Reihe

1	Parkett	I	2	3	4	5	6	7	8	9	10	11	12	13	14	15	16	17	18	19	20	21	22	23	24	25	26	27	28	29	30
2		I	2	3	4	5	6	7	8	9	10	11	12	13	14	15	16	17	18	19	20	21	22	23	24	25	26	27	28	29	30
3		I	2	3	4	5	6	7	8	9	10	11	12	13	14	15	16	17	18	19	20	21	22	23	24	25	26	27	28	29	30
4		I	2	3	4	5	6	7	8	9	10	11	12	13	14	15	16	17	18	19	20	21	22	23	24	25	26	27	28	29	30
5		I	2	3	4	5	6	7	8	9	10	11	12	13	14	15	16	17	18	19	20	21	22	23	24	25	26	27	28	29	30
6		I	2	3	4	5	6	7	8	9	10	11	12	13	14	15	16	17	18	19	20	21	22	23	24	25	26	27	28	29	30
7		I	2	3	4	5	6	7	8	9	10	11	12	13	14	15	16	17	18	19	20	21	22	23	24	25	26	27	28	29	30
8		I	2	3	4	5	6	7	8	9	10	11	12	13	14	15	16	17	18	19	20	21	22	23	24	25	26	27	28	29	30
9		I	2	3	4	5	6	7	8	9	10	11	12	13	14	15	16	17	18	19	20	21	22	23	24	25	26	27	28	29	30
10		I	2	3	4	5	6	7	8	9	10	11	12	13	14	15	16	17	18	19	20	21	22	23	24	25	26	27	28	29	30
11		I	2	3	4	5	6	7	8	9	10	11	12	13	14	15	16	17	18	19	20	21	22	23	24	25	26	27	28	29	30
12		I	2	3	4	5	6	7	8	9	10	11	12	13	14	15	16	17	18	19	20	21	22	23	24	25	26	27	28	29	30
13		I	2	3	4	5	6	7	8	9	10	11	12	13	14	15	16	17	18	19	20	21	22	23	24	25	26	27	28	29	30
14		I	2	3	4	5	6	7	8	9	10	11	12	13	14	15	16	17	18	19	20	21	22	23	24	25	26	27	28	29	30
15		I	2	3	4	5	6	7	8	9	10	11	12	13	14	15	16	17	18	19	20	21	22	23	24	25	26	27	28	29	30
16		I	2	3	4	5	6	7	8	9	10	11	12	13	14	15	16	17	18	19	20	21	22	23	24	25	26	27	28	29	30
17		I	2	3	4	5	6	7	8	9	10	11	12	13	14	15	16	17	18	19	20	21	22	23	24	25	26	27	28	29	30
18		I	2	3	4	5	6	7	8	9	10	11	12	13	14	15	16	17	18	19	20	21	22	23	24	25	26	27	28	29	30
19		I	2	3	4	5	6	7	8	9	10	11	12	13	14	15	16	17	18	19	20	21	22	23	24	25	26	27	28	29	30
20		I	2	3	4	5	6	7	8	9	10	11	12	13	14	15	16	17	18	19	20	21	22	23	24	25	26	27	28	29	30
21		I	2	3	4	5	6	7	8	9	10	11	12	13	14	15	16	17	18	19	20	21	22	23	24	25	26	27	28	29	30
22		I	2	3	4	5	6	7	8	9	10	11	12	13	14	15	16	17	18	19	20	21	22	23	24	25	26	27	28	29	30
23		I	2	3	4	5	6	7	8	9	10	11	12	13	14	15	16	17	18	19	20	21	22	23	24	25	26	27	28	29	30
24		I	2	3	4	5	6	7	8	9	10	11	12	13	14	15	16	17	18	19	20	21	22	23	24	25	26	27	28	29	30
25		I	2	3	4	5	6	7	8	9	10	11	12	13	14	15	16	17	18	19	20	21	22	23	24	25	26	27	28	29	30
26		I	2	3	4	5	6	7	8	9	10	11	12	13	14	15	16	17	18	19	20	21	22	23	24	25	26	27	28	29	30

1  
2  
3  
4  
5  
6  
7  
8  
9  
10  
11  
12  
13  
14  
15  
16  
17  
18  
19  
20  
21  
22  
23

24  
25  
26  
27  
28  
29  
30  
31  
32  
33  
34  
35  
36  
37  
38  
39  
40  
41  
42  
43  
44  
45


3 2 1  
Rang  
links

1	Empore	I	2	3	4	5	6	7	8	9	10	11	12	13	14	15	16	17	18	19	20	21	22	23	24	25	26	27	28									
2		I	2	3	4	5	6	7	8	9	10	11	12	13	14	15	16	17	18	19	20	21	22	23	24	25	26	27	28									
3		I	2	3	4	5	6	7	8	9	10	11	12	13	14	15	16	17	18	19	20	21	22	23	24	25	26	27	28									
4		I	2	3	4	5	6	7	8	9	10	11	12	13	14	15	16	17	18	19	20	21	22	23	24	25	26	27	28									
5		I	2	3	4	5	6	7	8	9	10	11	12	13	14	15	16	17	18	19	20	21	22	23	24	25	26	27	28									
6		I	2	3	4	5	6	7	8	9	10	11	12	13	14	15	16	17	18	19	20	21	22	23	24	25	26	27	28									
7		I	2	3	4	5	6	7	8	9	10	11	12	13	14	15	16	17	18	19	20	21	22	23	24	25	26	27	28	29	30	31	32	33	34	35	36	37

1  
2  
3  
4  
5  
6  
7  
8  
9  
10  
11  
12  
13  
14  
15  
16  
17  
18  
19  
20  
21  
22  
23  
24

25  
26  
27  
28  
29  
30  
31  
32  
33  
34  
35  
36  
37  
38  
39  
40  
41  
42  
43  
44  
45

1 2 3  
Rang  
rechts



## Ein Glücksfall für Baden-Württemberg 33 Millionen Euro jährlich für Kunst und Kultur

Aus den Erträgen der Staatlichen Toto-Lotto GmbH Baden-Württemberg werden kulturelle Einrichtungen und Kunstprojekte im Land gefördert. Davon profitiert unter anderem unsere vielfältige Musikszene.



lotto-bw.de



 **LOTTO**  
Baden-Württemberg

## VORVERKAUFSTELLEN

Karten für unsere Konzerte können an allen Verkaufsstellen des KulturTicket NeckarAlb erworben werden:

### Reutlingen

Württembergische Philharmonie Reutlingen  
Marie-Curie-Straße 8  
72760 Reutlingen (Büropark Orschel)  
Telefon 0 71 21 / 8 20 12-26, Fax 0 71 21 / 8 20 12-28  
ticket@wuerttembergische-philharmonie.de  
Montag bis Freitag 8.30 – 12.30 Uhr

Reutlinger General-Anzeiger Verlags-GmbH & Co. KG  
GEA-ServiceCenter  
Burgplatz 1–7, 72764 Reutlingen  
Telefon 0 71 21 / 302-211  
Montag bis Freitag 8 – 17.30 Uhr, Samstag 8 – 12 Uhr

Tourist Information Reutlingen  
Marktplatz 2, 72764 Reutlingen  
Telefon 0 71 21 / 93 93 53 53  
Fax 0 71 21 / 93 93 53 55  
info@tourismus-reutlingen.de  
Montag bis Samstag 10 – 18 Uhr

### Tübingen

Verkehrsverein Tourist&Ticket-Center  
An der Neckarbrücke 1, 72072 Tübingen  
Telefon 0 70 71 / 91 36-0  
mail@tuebingen-info.de  
Montag bis Freitag 9 – 19 Uhr, Samstag 10 – 16 Uhr  
Mai – September auch So 11 – 16 Uhr

### **Balingen**

ZOLLERN-ALB-KURIER

Ticketservice

Friedrichstraße 10, 72336 Balingen

Telefon 0 74 33/266-212, christel.kafitz@zak.de

Montag bis Freitag 9 – 17.30 Uhr, Samstag 9 – 12 Uhr

### **Böblingen**

Kreiszeitung Böblinger Bote

Wilhelmstraße 34, 71034 Böblingen

Telefon 0 70 31/62 00-29

Montag bis Freitag 9 – 17 Uhr

### **Gomaringen**

Henriette's Kult-Tour

Hechinger Straße 34, 72810 Gomaringen

Telefon 0 70 72/92 39 71, Fax 0 70 72/92 39 70

Montag bis Samstag 9.30 – 12.30 Uhr,

Montag, Donnerstag, Freitag 15 – 18 Uhr,

Dienstag 16 – 18 Uhr, Mittwoch 17 – 19 Uhr

### **Metzingen**

Reutlinger General-Anzeiger Verlags-GmbH & Co. KG

Christophstraße 6, 72555 Metzingen, Tel. 0 71 23/96 44 10

Montag bis Freitag 8.30 – 12.30 Uhr, 14 – 17.30 Uhr

### **Pfullingen**

Reutlinger General-Anzeiger Verlags-GmbH & Co. KG

Lindenplatz, 72793 Pfullingen

Telefon 0 71 21/97 92 10

Montag bis Freitag 8.30 – 12.30 Uhr, 14 – 17.30 Uhr

### **Rottenburg**

Wirtschaft Tourismus Gastronomie Rottenburg am Neckar

WTG Tourist Information

Marktplatz 24, 72108 Rottenburg

Telefon 0 74 72/91 62 36 Telefax 0 74 72/91 62 33,

info@wtg-rottenburg.de

Montag bis Freitag 9 – 18 Uhr, Samstag 9 – 14 Uhr

WTG Infopunkt

Poststraße 14, 72108 Rottenburg

Telefon 0 74 72/165-560 Telefax 0 74 72/916-233,

info@wtg-rottenburg.de

Montag und Dienstag 8 – 12 und 13 – 17 Uhr,

Mittwoch 8 – 13 Uhr

Donnerstag und Freitag 9 – 13 und 14 – 18 Uhr

## INHALT

Grußworte	3 – 5
Freundeskreis	7
Alle Konzerte im Überblick	8 – 15
Alle Konzerte, chronologisch	16 – 55
Musikvermittlung	56 – 60
Gastkonzerte in RT und Umgebung	62
Orchester	64
Orchestermitglieder	67
Management	67/70
Stiftung	68
Informationen zu den Abonnements	72
Informationen zum Einzelkartenverkauf	73
Preise	74
Ermäßigungen	76
Adresse und Sitzplan der Stadthalle Reutlingen	79
Vorverkaufsstellen	80

## IMPRESSUM

Studio der WPR und Orchestermanagement  
Marie-Curie-Straße 8 · D-72760 Reutlingen

TELEFON 0 71 21/8 20 12-0

TELEFAX 0 71 21/8 20 12-28

E-MAIL [info@wuerttembergische-philharmonie.de](mailto:info@wuerttembergische-philharmonie.de)

INTERNET [www.wuerttembergische-philharmonie.de](http://www.wuerttembergische-philharmonie.de)

HERAUSGEBERIN

Württembergische Philharmonie Reutlingen

REDAKTION

Stefanie Eberhardt

ANZEIGEN

Marlies Kirchherr

FOTOS

Sofern nicht anders vermerkt:

Jürgen Lippert und Archiv der WPR

Wir danken den Künstler-Agenturen

für die Überlassung des Fotomaterials.

GESTALTUNG, LAYOUT UND SATZ

Jochen Gewecke, 72116 Mössingen

DRUCK

Druckerei Koch, 72764 Reutlingen

Alle Angaben ohne Gewähr. Änderungen vorbehalten.

Dieses Produkt wurde auf Recycling Papier gedruckt.

## KULTUR BRAUCHT PARTNER:

### 82 DANKESCHÖN!

unseren Trägern:



Ministerium für Wissenschaft, Forschung  
und Kunst Baden-Württemberg

Stadt Reutlingen

LANDKREIS  
REUTLINGEN

Tübingen  
Universitätsstadt

Kreissparkasse  
Reutlingen



RWT



Sparkassen  
Versicherung