



# Sonnenalb Express

Mit dem Oldtimerbus von  
Reutlingen über Gönningen  
und Sonnenbühl nach  
Engstingen



2018

15. April - 21. Oktober  
an Sonn- und Feiertagen

Mit naldo-Schülermonatskarte kostenlos!

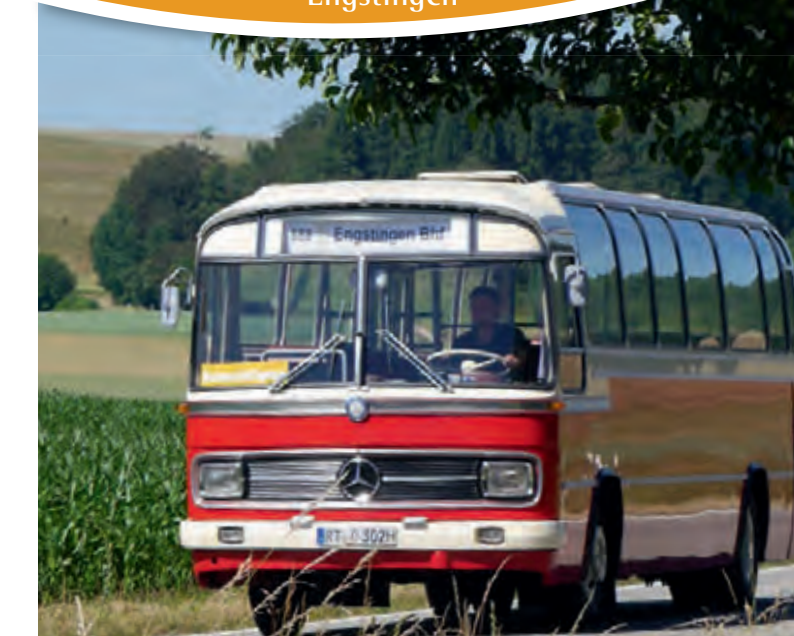
 Fahrradmitnahme kostenlos!

Anbindung Schloss Lichtenstein  
ab Engstingen Bahnhof  
01.05 - 21.10.18  
an Sonn- und Feiertagen, siehe Rückseite



# Sonnenalb Express

Mit dem Oldtimerbus von Reutlingen über Gönningen und Sonnenbühl nach Engstingen



**2018**  
15. April - 21. Oktober  
an Sonn- und Feiertagen

Mit naldo-Schülermonatskarte kostenlos!  
Fahrradmitnahme kostenlos!

Anbindung Schloss Lichtenstein ab Engstingen Bahnhof  
01.05.-21.10.18  
an Sonn- und Feiertagen, siehe Rückseite

Der SonnenalbExpress ist ein gemeinsames Projekt des Landkreises Reutlingen, der Stadt Reutlingen sowie der Gemeinden Sonnenbühl und Engstingen.

**Informationen zum Oldtimerbus:**  
Mercedes Benz O 302, Linienausführung, Baujahr 1966, 42 Sitzplätze, Leistung 160 PS.  
Das Fahrzeug ist auf Grund seines Alters nicht barrierefrei.  
Bei Ausfall des Oldtimerbusses wird als Ersatzfahrzeug ein moderner Niederflerbus eingesetzt, um die Fahrradbeförderung zu gewährleisten.

**Fahrradmitnahme:**  
Im mitgeführten Anhänger können bis zu 12 Fahrräder transportiert werden. Die Fahrradmitnahme ist kostenlos. Gruppen mit sechs oder mehr Fahrrädern sind bei der RSV anzumelden.  
Es gelten die naldo-Beförderungsbedingungen. (www.naldo.de)

**Kontakt:**  
Reutlinger Stadtverkehrsgesellschaft mbH  
Hogenmüller & Kull Co. KG  
Am Heilbrunnen 118  
72766 Reutlingen  
Tel.: 07121/9430-0  
E-Mail: info@reutlinger-stadtverkehr.de  
www.stadtwerke-reutlingen.de/rsv

Landratsamt Reutlingen  
Kreisamt für nachhaltige Entwicklung  
Gartenstraße 49  
72764 Reutlingen  
Tel.: 07121/480-3332  
E-Mail: nachhaltige-entwicklung@kreis-reutlingen.de  
www.kreis-reutlingen.de

**Weitere touristische Informationen:**  
Tourismusgemeinschaft Mythos Schwäbische Alb  
Bismarckstraße 21  
72574 Bad Urach  
Tel.: 07125/1506060  
E-Mail: info@mythos-alb.de  
www.mythos-alb.de

**Impressum:**  
Herausgeber: Landratsamt Reutlingen  
Gestaltung: www.wenger-grafik-design.de  
Fotos: B. Weber-Munz, Gemeinde Sonnenbühl, Mythos Schwäbische Alb, Militärhistorisches Museum Engstingen-Haid, Kreismedienzentrum Reutlingen, Reutlinger Stadtverkehrsgesellschaft mbH Hogenmüller & Kull Co. KG, Samenkorn.net, Stadt Reutlingen, Umweltbildungszentrum Listhof  
Kartendaten: © OpenStreetMap-Mitwirkende, SRTM  
Kartendarstellung: © OpenTopoMap (CC-BY-SA 2.0)

**555 SonnenalbExpress**  
Engstingen – Sonnenbühl – Gönningen – Reutlingen

Sonn-/Feiertag			
FAHRRADBEFÖRDERUNG			
759 Ulm Hbf	ab	09.19	
759 Schelklingen	ab	09.50	
759 Münsingen	ab	10.40	13.00 15.42
759 Engstingen Bahnhof	an	11.14	13.34 16.14
759 Gammertingen Bf	ab	10.43	15.43
759 Engstingen Bahnhof	an	11.15	16.15
Engstingen Bahnhof		11.20	13.40 16.20
- Kleinengstingen Friedhof		11.23	13.43 16.23
Großengstingen Automuseum		11.24	13.44 16.24
- Marktplatz		11.25	13.45 16.25
- Trocheltfänger Str.		11.26	13.46 16.26
Haid Haidkapelle Bahnhof		11.31	13.51 16.31
- Haidkapelle B 313		11.32	13.52 16.32
Erpfingen Bärenhöhle		11.37	13.57 16.37
- Marktplatz		11.43	14.03 16.43
Udingen Zünderstr.		11.51	14.11 16.51
- Rathaus		11.52	14.12 16.52
- Poststraße		11.53	14.13 16.53
Genkingen Rathaus		11.55	14.15 16.55
- Pfullinger Straße		11.56	14.16 16.56
- Nebelhöhle		12.02	14.22 17.02
- Rathaus		12.07	14.27 17.07
Gönningen Lichtensteinstr.		12.13	14.33 17.13
- Rathaus		12.19	14.39 17.19
5 Gönningen Rathaus	ab	12.25	
5 Reutlingen U.d.Linden/Hbf	an	12.41	
Reutlingen Hofgut Alteburg			17.24
- Roßwasen			17.27
- Kreuzzeiche			17.29
- Stadtmitte			17.33
- Hbf/Obf Steig 4			17.36

Alle Fahrten werden im Oldtimerbus durchgeführt.  
Mit einer naldo-Schülermonatskarte kann der SonnenalbExpress kostenlos genutzt werden. Kostenlose Fahrradbeförderung.  
**Tarif:**  
Es gelten die Bestimmungen des naldo-Tarifs.

Strecke	Preisstufe	Einzelfahrschein		Tagesticket		
		Erw.	Kind	Erw.	Kind	Gruppe
innerhalb Reutlingen	1 Wabe	2,40	1,70	4,20	3,40	10,50
Reutlingen-Sonnenbühl	2 Waben	3,40	2,40	5,90	4,80	14,50
Engstingen-Sonnenbühl	2 Waben	3,40	2,40	5,90	4,80	14,50
Reutlingen-Engstingen	3 Waben	5,00	3,50	8,70	7,00	18,50

Kind (6-14 Jahre)  
Gruppe bis zu fünf Personen (ab sechs Jahren)

Alle Informationen zum naldo-Tarif und eine elektronische Fahrplanauskunft finden Sie unter [www.naldo.de](http://www.naldo.de). Nutzen Sie für Fahrplanauskünfte auch die kostenlose naldo-App mit integriertem mobilem Ticketshop für naldo-Einzelfahrschein, -Tagestickets und Anschlussfahrtscheine.

**555 SonnenalbExpress**  
Reutlingen – Gönningen – Sonnenbühl – Engstingen

Sonn-/Feiertag			
FAHRRADBEFÖRDERUNG			
Reutlingen Hbf/Obf Steig 4		09.55	
- Stadtmitte		10.00	
- Kreuzzeiche		10.04	
- Roßwasen		10.05	
- Hofgut Alteburg		10.08	
5 Reutlingen U.d.Linden/Hbf	ab	12.06	
5 Gönningen Rathaus	an	12.24	
Gönningen Rathaus		10.15	12.35 15.15
- Lichtensteinstr.		10.18	12.38 15.18
Genkingen Rathaus		10.25	12.45 15.25
- Pfullinger Straße		10.26	12.46 15.26
- Nebelhöhle		10.32	12.52 15.32
- Rathaus		10.37	12.57 15.37
Udingen Poststraße		10.39	12.59 15.39
- Rathaus		10.40	13.00 15.40
- Zünderstr.		10.41	13.01 15.41
Erpfingen Marktplatz		10.46	13.06 15.46
- Bärenhöhle		10.55	13.15 15.55
Haid Haidkapelle Bahnhof		11.01	13.21 16.01
- Haidkapelle B 313		11.02	13.22 16.02
Großengstingen Trocheltfänger Str.		11.06	13.26 16.06
- Marktplatz		11.07	13.27 16.07
- Automuseum		11.08	13.28 16.08
Kleinengstingen Friedhof		11.09	13.29 16.09
Engstingen Bahnhof		11.10	13.30 16.10
759 Engstingen Bahnhof	ab	11.19	16.19
759 Gammertingen Bf	an	11.50	16.50
759 Engstingen Bahnhof	ab	11.20	13.40 16.20
759 Münsingen	an	11.54	14.14 16.54
759 Schelklingen	an		17.39
759 Ulm Hbf	an		18.05

Die Haltestellen Kreuzzeiche, Roßwasen und Hofgut Alte Burg können wegen Vollsperrung der L 383 voraussichtlich vom 05.08.-02.09.2018 nicht bedient werden. Aktuelle Informationen auf [www.naldo.de](http://www.naldo.de).

**Betriebszeiten:**  
An Sonn- und Feiertagen vom 15. April bis zum 21. Oktober 2018

**Verknüpfung mit anderen Verkehrsangeboten:**  
- vom 01.05.-21.10.18 am Bahnhof Engstingen mit der Schwäbischen Alb-Bahn nach Münsingen und weiter bis nach Ulm, dem Rad-Wander-Shuttle der HzL nach Gammertingen und den (Rad-)Wander-Bussen der RAB mit Anschluss an das Schloss Lichtenstein  
- in Gönningen mit der Stadtbuslinie 5 der RSV



## Ausflugstipps in und um Reutlingen

### Heimatmuseum Reutlingen

Das historische Museum zeigt Stadtkultur vom 13.-20. Jhdt.

Öffnungszeiten:  
Dienstag bis Samstag 11 - 17 Uhr  
Donnerstag 11 - 19 Uhr  
Sonn- und Feiertag 11 - 18 Uhr

**Haltestelle:** Stadtmitte

### Bürgerpark

Das Wasserspiel ist eine der Attraktionen im Bürgerpark. Skateanlage und Parkour-Park laden zu Bewegung ein. Erfrischende Drinks und schwäbische Leckereien serviert das „Achele“.



**Haltestelle:** Stadtmitte

### Sport- und Freizeitpark Markwasen

Zum Spaziergehen und die Natur genießen lädt das von kleinen Seen und einem großen Wald durchzogene Gebiet ein. Das Wildgehege lockt große und kleine Besucher an.

**Haltestelle:** Roßwasen

### Hofgut Alteburg

Zwischen Obstbaumwiesen, Weiden und Äckern gelegen ist das Hofgut Start- bzw. Endpunkt für ausgedehnte Wanderungen.

**Haltestelle:** Hofgut Alteburg

### Umweltbildungszentrum Listhof

Das Umweltbildungszentrum Listhof ist ein Informationszentrum und Partner des Biosphärengebiets Schwäbische Alb. Im Krabbeltierhaus können Sie die faszinierende und facettenreiche Welt der einheimischen Wildbienen, Ameisen und anderer Krabbeltiere beobachten.



**Listhof**  
Mo - Do 8 - 16 Uhr  
Fr 8 - 12 Uhr  
So (Mai-Okt.) 11 - 17 Uhr

**Krabbeltierhaus (April-Okt.)**  
Fr 13 - 16 Uhr  
Sa 14 - 17 Uhr  
So 13 - 17 Uhr

**Haltestelle:** Roßwasen, dann 500 m nach Beschilderung

## Schlossromantik trifft Abenteuerpark

Anbindung Schloss Lichtenstein ab Engstingen Bahnhof



### Schloss Lichtenstein, das Märchenschloss Württembergs

Öffnungszeiten: Januar und Februar geschlossen  
März: täglich geöffnet 10-16 Uhr  
April-Oktober: täglich geöffnet 9-18 Uhr  
November: täglich geöffnet 10-16 Uhr  
Dezember: täglich geöffnet 10-16 Uhr (24.-26.12. geschlossen)

Die Gartenwirtschaft der Schlossschenke und das Restaurant Altes Forsthaus laden zur Einkehr ein. Direkt am Schloss Lichtenstein befindet sich der Abenteuerpark, ein Hochseilgarten mit zehn Parcours in verschiedenen Schwierigkeitsgraden.

Die Buslinie 7635 (RAB) bringt Sie im naldo-Freizeit-Netz (01.05.-21.10.18) vom Engstinger Bahnhof direkt zum Schloss Lichtenstein. Fahrräder können nicht transportiert werden. Es bestehen Verknüpfungen am Bahnhof Engstingen mit dem SonnenalbExpress (555) und der Bahn (759).

Engstingen – Schloss Lichtenstein					
Sonn-/Feiertag					
759 Gammertingen	ab	10.43	15.43	Verknüpfung mit	
759 Engstingen	an	11.15	16.15	der Bahn	
759 Münsingen	ab	10.40	13.00	Verknüpfung mit	
759 Engstingen	an	11.14	13.34	der Bahn	
555 Gönningen	ab	10.15	12.35	Verknüpfung mit dem	
555 Engstingen	an	11.10	13.30	SonnenalbExpress	
7635 Engstingen	ab	Linie 11.20	13.40	16.25	
7635 Schloss Lichtenstein	an	7606 11.32	13.52	16.35	Haltestelle Aufberg Parkplatz

Schloss Lichtenstein – Engstingen					
Sonn-/Feiertag					
7635 Schloss Lichtenstein	ab	11.01	16.03		
7635 Engstingen	an	11.12	16.14		
555 Engstingen	ab	11.20	16.20	Verknüpfung mit dem	
555 Gönningen	an	12.19	17.19	SonnenalbExpress	
759 Engstingen	ab	11.20	16.20	Verknüpfung mit	
759 Münsingen	an	11.54	16.54	der Bahn	
759 Engstingen	ab	11.19	16.19	Verknüpfung mit	
759 Gammertingen	an	11.50	16.50	der Bahn	

Weitere Fahrten auch außerhalb des naldo-Freizeit-Netzes von Engstingen zur Haltestelle Schloss Lichtenstein Aufberg (ca. 1,3 km Fußweg zum Schloss Lichtenstein) mit der Linie 7635 und alle Fahrpläne finden Sie auf [www.naldo.de](http://www.naldo.de)

**...mit dem Oldtimerbus auf die Sonnenalb**

In der Zeit vom 15. April bis zum 21. Oktober 2018 pendelt der SonnenalbExpress mit Fahrradanhänger dreimal täglich an Sonn- und Feiertagen zwischen Reutlingen, Gönningen und verschiedenen Erholungs- und Freizeitzielen auf der Sonnenalb. Während der Fahrt können Sie im 50 Jahre alten Mercedes-Oldtimerbus ein bisschen Nostalgie-Luft schnuppern und die Panoramafenster genießen.



**Gönninger Seen**

Bis Mitte des 20. Jahrhunderts wurde hier Tuffstein abgebaut. In den Steinbrüchen entstanden die Gönninger Seen. Der Kalktuff-Lehrpfad informiert über die Entstehung des Kalktuffs und über seine Bedeutung.

**Haltestelle:** Gönningen Rathaus

**Gönninger Tulpenblüte**

Die Saison für die Gönninger und ihre Tulpenblüte wird offiziell mit dem 1. Tulpensonntag eröffnet. Ab Mitte April blühen dann auf dem Friedhof, in den Vorgärten und überall in Gönningen tausende von Tulpen und Narzissen-Arten. Wie vor einem Jahrhundert können sich Einwohner und Besucher an einem wahren Blumenmeer erfreuen.

Sonntag, 15. April 2018

1. Tulpensonntag  
10 Uhr Tulpen-Gottesdienst und  
11-18 Uhr Frühlings- und Künstlermarkt

Sonntag, 22. April 2018

2. Tulpensonntag, 11-18 Uhr  
Bei Fetzers Probefeld mit Bewirtung

**Haltestelle:** Gönningen Rathaus oder Lichtensteinstraße



H Haltestelle SonnenalbExpress  
H Haltestelle SonnenalbExpress mit Umsteigemöglichkeit

Umsteigemöglichkeit:  
Linie 5 RSV

Umsteigemöglichkeiten ab 01.05.18:  
Linie 7635 zum Schloss Lichtenstein  
Rad-Wander-Shuttle HzL  
(Rad-)Wander-Busse RAB  
Schwäbische Alb-Bahn

**Roßbergturm**

Der 28 m hohe Turm bietet eine wunderschöne Aussicht über die Schwäbische Alb und bei guter Sicht sogar bis zu den Alpen. Das Wanderheim Roßberghaus direkt am Turm lädt zur gemütlichen Einkehr ein.



**Öffnungszeiten:**

Mittwoch bis Sonntag 11.00 bis 20.00 Uhr  
Montag, Dienstag: Ruhetag außer an Feiertagen

**Wanderbeschreibung Gönningen – Roßbergturm**

Es führen zwei markierte Wege von Gönningen auf den Roßberg: der „Albvereinsweg“ und der „Jägerweg“. Beide Wege beginnen am Rathaus in Gönningen. An der Vorderseite des Rathauses über den Arkaden ist ein Wegzeiger angebracht. Der Albvereinsweg ist mit dem blauen Dreieck gekennzeichnet, die Wegstrecke beträgt ca. 2,5 km. Der Jägerweg ist mit der blauen Gabel gekennzeichnet, die Wegstrecke beträgt ca. 3,5 km.

**Haltestelle:** Gönningen Rathaus

**Nebelhöhle**

Die Nebelhöhle ist eine der schönsten Tropfsteinhöhlen der Schwäbischen Alb. Auf insgesamt 380 m Länge kann man zauberhafte Tropfsteingebilde bei einer immer gleichbleibenden Höhlentemperatur von 10 °C bewundern.

**Öffnungszeiten:**

April bis Oktober: täglich 9.00-17.30 Uhr  
November und März: Samstag, Sonn- und Feiertag 9.00-17.00 Uhr  
Der Maultaschenwirt direkt bei der Nebelhöhle lädt zum Verweilen ein.

**Haltestelle:** Nebelhöhle



**Ostereimuseum**

Im alten Erpfinger Schulhaus befindet sich das einzigartige Osterei-Museum. Hier dreht sich alles um das Thema Osterei, seine Bedeutung und die scheinbar unendlichen Möglichkeiten, es zu verzieren.



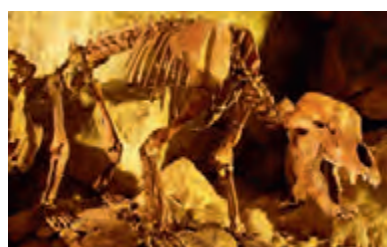
**Öffnungszeiten:**

24. Februar bis 21. Mai 2018:  
Dienstag bis Samstag 10-17 Uhr  
Sonntag und Feiertag 11-17 Uhr  
Montags geschlossen, Ausnahme Ostermontag, Pfingstmontag

22. Mai bis 4. November 2018:  
Sonntags von 13-17 Uhr  
3. Oktober von 11-17 Uhr

**Haltestelle:** Erpzingen Marktplatz

**Bären- & Karlshöhle**



Bereits Nashörner, Höhlenlöwen und natürlich Bären lebten vor 20.000 Jahren in der Bärenhöhle. Auf 270 m Länge können Besucher die Höhle durchlaufen und sich die faszinierenden Tropfsteingebilde anschauen.

**Öffnungszeiten:**

April bis Oktober: täglich 9.00-17.30 Uhr  
November und März: Samstag, Sonn- und Feiertag 9.00-17.00 Uhr  
Lassen Sie sich in der Gaststätte Bärenatze direkt bei der Bärenhöhle verwöhnen. Außerdem befindet sich über der Bärenhöhle der Märchen- und Freizeitpark „Traumland“.

**Haltestelle:** Bärenhöhle



**GrenzgängerWeg**

Verwitterte Steine am Wegrand verweisen auf die Grenze, die rund 200 Jahre lang die Territorien von Württemberg und Preußen voneinander trennten und geben dem Wanderweg seinen Namen. Den GrenzgängerWeg säumen Informationen und Geschichten zur Region. Start und Ende des zertifizierten Wanderwegs sind an der Bärenhöhle. Die gut ausgeschilderte Strecke von 23 Kilometern verläuft vorwiegend auf Wiesen- und Schotterwegen und kann in zwei Etappen aufgeteilt werden. Weitere Informationen erhalten Sie auf: [www.sonnenbuehl.de](http://www.sonnenbuehl.de)

**Haltestelle:** Bärenhöhle

**Militärhistorisches Museum**

Das Museum zeigt die historische Entwicklung des Militärstandortes und die Geschichte deutscher Uniformen - insbesondere des 20. Jahrhunderts. Das Museum liegt im Gewerbepark Engstingen-Haid, ehemalige Eberhard-Finckh-Kaserne, ca. 200 m von der Haltestelle Haidkapelle Bahnhof entfernt.



**Öffnungszeiten:**

Mai bis Oktober: Sonn- und Feiertag 11.00-16.00 Uhr  
**Haltestelle:** Haidkapelle Bahnhof

**Automuseum**

Mehr als 120 Fahrzeuge laden auf 1200 qm Ausstellungsfläche ins Automuseum Engstingen ein. Fahrzeuge in allen Variationen, von Motorrädern, den ersten Motorrollern und Mopeds, über drei- und vierrädrige Minivehikel bis hin zu Nobelfahrzeugen sowie eine jährlich wechselnde Sonderausstellung, können in einem zeitgenössischen Umfeld besichtigt werden. Weitere Informationen erhalten Sie unter [www.automuseum-engstingen.de](http://www.automuseum-engstingen.de)

**Öffnungszeiten:**

von Ostern bis Ende Oktober: Samstag, Sonn- und Feiertag 12.00-18.00 Uhr  
**Haltestelle:** Automuseum

